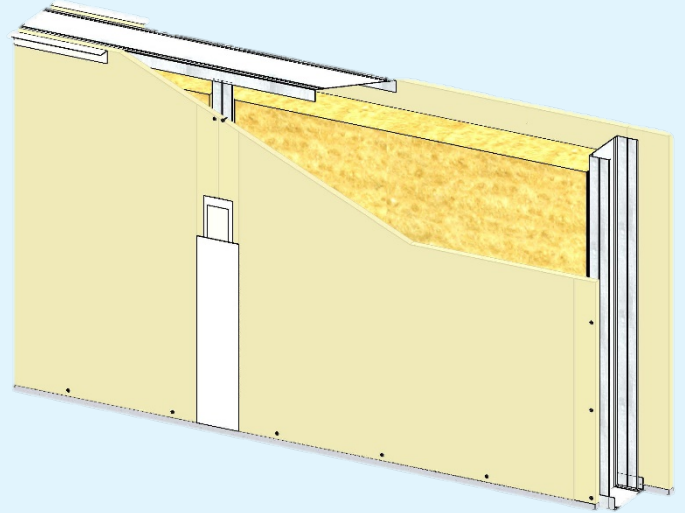


## CLOISON DISTRIBUTIVE KNAUF METAL OVERSIZE 200/150 KNAUF KS 25



### DESCRIPTION DU SYSTEME

Le système est composé de :

- 2 x KNAUF KS 25
- Montants M150/50 simple ou double, entraxe 450mm ou 900mm (selon hauteur désirée)
- Rails R 150/40 ou R Plus 150/90 selon la performance feu
- Un isolant à base de fibres végétales Knauf ThermaSoft® natura ou un isolant en laine minérale selon la performance feu et/ou acoustique
- Enduit Knauf Proplak joint ou Proplak Snow
- Bande à joint Knauf
- Vis Knauf TTPC 35

### DOMAINE D'EMPLOI

Les cloisons distributives KNAUF METAL OVERSIZE 200/150 KS 25 sont principalement destinées à la réalisation d'ouvrages en :

- Neuf et rénovation
- Locaux cas B
- Locaux intérieurs classée AE-EB

### DOCUMENTS DE RÉFÉRENCE

Justificatifs Feu :

- 200/150 : Efectis 13-A-489 Ext.14/1

Justificatifs Acoustique :

- 200/150 : Simulation
- 200/150 + LM : Simulation

Mise en œuvre conformément à :

- DTA 9/14-991\_V3 du 07.01.22 valide jusqu'au 31.12.24
- Avis technique 20/21-487\_V2-E1 du 14.11.22 valide jusqu'au 31.10.24
- Guide de l'isolation par l'intérieur des bâtiments d'habitation du point de vue des risques en cas d'incendie.

# CLOISON DISTRIBUTIVE KNAUF METAL OVERSIZE 200/150

## KNAUF KS 25

Fiche Technique Système

# KNAUF

Type de cloison	200/150
Type de plaque	KS 25
Épaisseur totale (Ec) [mm]	200
Vide interne (Vi) [mm]	150
Nombre x Épaisseur de plaques (Ep) [mm]	2 x 25

Type d'ossature	M150/50
Poids cloison max. sans LM * [kg/m²]	47,3

Hauteur maximale (Hc) [m]	Pression de vent [daN/mm²]		
	Entraxe (Dm) [mm]	20	40
Montants <b>simples</b> - [	900	8,10	5,90
	450	9,75	7,25
Montants <b> doubles</b> - ][	900	9,75	7,25
	450	11,05	8,25

Résistance au feu	Épaisseur [mm]	
	Sans laine	Avec laine
	/	2 x 70
	EI 60 / EI 120**	EI 60 / EI 120**

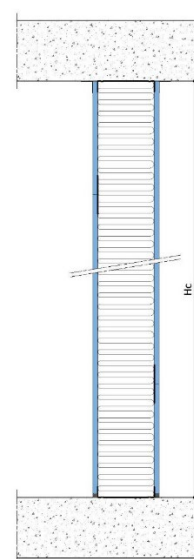
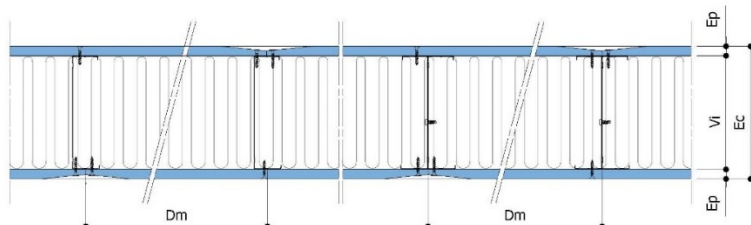
\* Max = montants doubles entraxe 0.45m et parement indiqué dans « type de plaque »

\*\* EI 60 avec rails R150/40 ou EI 120 avec rails 150/90

### Dispositions particulières de mise en oeuvre

Performance Feu : **Oui** : Consulter le PV de Résistance au feu

Performance Acoustique : **Non**



## KNAUF

Zone d'Activités - Rue  
Principale 68600  
WOLFGANTZEN  
[www.knauf.com](http://www.knauf.com)

SUPPORT TECHNIQUE  
Tél: 0 809 404068  
[STK@knauf.com](mailto:STK@knauf.com)

La présente édition annule et remplace les précédentes. Au moment de la prescription et de la mise en œuvre, assurez-vous qu'elle est toujours en vigueur. Les informations se trouvant dans cette fiche sont à données à titre d'information et sont limitées à une application en France Métropolitaine. Il est de la responsabilité du poseur de s'assurer de conformité et de la faisabilité des travaux envisagés vis-à-vis de la réglementation, des règles de l'art en vigueur (DTU etc.) et des documents techniques du fabricant (Avis Techniques, Procès-Verbaux d'essai, Documents encadrant la mise en œuvre...). Toute mise en œuvre non conforme aux dispositions du présent document dégage la responsabilité du fabricant. Les photos ainsi que les schémas ont également une valeur indicative et ne constituent nullement des documents contractuels.

W1110.fr\_CKM25-900-STANDARD-11.fr\_200-150  
fr / 2024-11