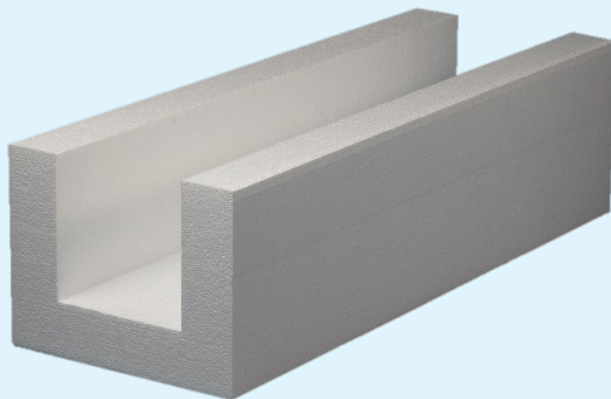


KNAUF

Fiche Technique Produit

2024-12

KNAUF PERIBREAK POUTRE



DESCRIPTION DU PRODUIT

Rupteur de pont thermique

KNAUF Péribreak Poutre est une forme isolante découpée dans des blocs de polystyrène expansé blanc ignifugé KNAUF Therm Th36 **SE (Self Extinguible)** conformes à la norme NF EN 13163+A2.

DOMAINE D'EMPLOI

Traitement des ponts thermiques linéiques des poutres de refend de section 200*200mm des planchers nervurés à poutrelles et entrevous polystyrène Knauf pour :

- Vide sanitaire accessible ou non accessible et plancher haut de sous-sol des bâtiments d'habitation de 1ère et 2ème famille, maisons individuelles Niv. $\leq R+1$ et bâtiments collectifs Niv. $\leq R+3$;
- Vide sanitaire non accessible des Etablissements Recevant du Public.

FAMILLES DE POUTRELLES COMPATIBLES

- Poutrelles treillis 120x40 et 120x45
- Poutrelles treillis selon les procédés :
 - ACOR
 - FILIGRANE
 - ROP
 - CALFER
 - RAID, RAID Hybride
 - DIBAT

Build on us.

DOCUMENTS DE RÉFÉRENCE

- ACERMI : 03/007/182
- Réaction au feu :
 - Euroclasse : Rapport de classement européen : RA16-0141
- Mise en œuvre conformément à :
 - La fiche système Knauf
 - Notice de pose

STOCKAGE

Conservation dans l'emballage d'origine encore scellé au sec.

CARACTÉRISTIQUES TECHNIQUES

Propriétés	Unités	Valeurs	Normes / Référentiels
Conductivité thermique λ	W/(m.K)	0.036	NF EN 131163+A2
Réaction au feu	Euroclasse Matière Première	E -	NF EN 13501-1 Arrêté du 21 Novembre 2002

GAMME DE PRODUITS

Désignation	Rp [m ² .K/W]	Ψ [W/m.K]	Largeur [mm]	Longueur [mm]	Epaisseur [mm]	Hauteur [mm]	Type de bords
Knauf Pérïbreak Poutre	2,25	0,09 à 0,012	360	1200	80	280	Droit

KNAUF

Zone d'Activités
Rue Principale
68600 WOLFGANTZEN
www.knauf.com

SUPPORT TECHNIQUE
Tél: 0 809 404068
STK@knauf.com

La présente édition annule et remplace les précédentes. Au moment de la prescription et de la mise en œuvre, assurez-vous qu'elle est toujours en vigueur. Les informations trouvées dans cette fiche sont à données à titre d'information et sont limitées à une application en France Métropolitaine. Il est de la responsabilité du client de s'assurer de la conformité et de la faisabilité des travaux envisagés vis-à-vis de la réglementation, des règles de l'art en vigueur (DTU etc.) et des documents techniques du fabricant (Avis Techniques, Procès-Verbaux d'essai, Documents encadrant la mise en œuvre...). Toute mise en œuvre non conforme aux dispositions du présent document dégage la responsabilité du fabricant. Les photos ainsi que les schémas ont également une valeur indicative et ne constituent nullement des documents contractuels.