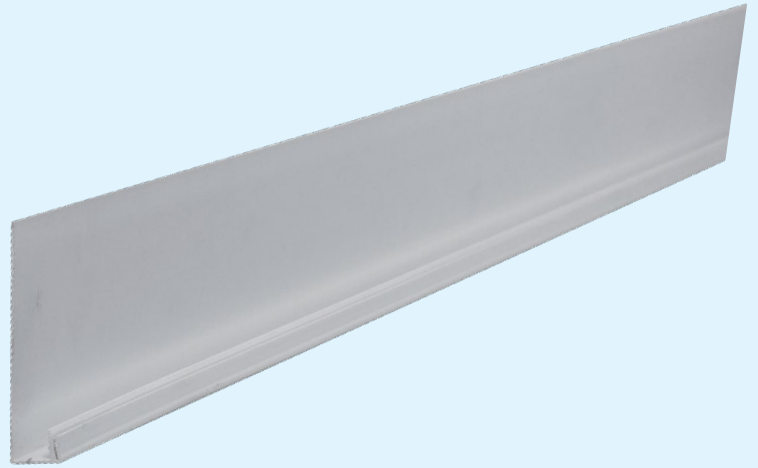


PROFILE DE MAINTIEN PVC AQUAPANEL®

Build on us.



DESCRIPTION DU PRODUIT

Le Profilé de Maintien PVC AQUAPANEL® est un profilé de finition destiné à assurer une réalisation soignée du procédé lors de la mise en œuvre d'un système d'enduit sur la plaque AQUAPANEL® Outdoor.

Il est constitué de PVC rigide résistant aux UV. Il présente une réservation à l'avant, destinée à recevoir les Profilés Gouttes d'Eau, d'Arrêt, ou de Fractionnement Haut ou Bas, afin de créer un joint horizontal fermé d'au moins 20 mm.

Le profilé est clipsé dans la plaque AQUAPANEL® Outdoor au moment de sa mise en œuvre puis fixé à l'ossature lors du vissage des plaques. Il sera ensuite noyé dans la couche de base armée du système d'enduit.

DOMAINE D'EMPLOI

Les profilés de finitions PVC AQUAPANEL® sont destinés aux applications bardage, vêtage et plafond extérieur. Ils peuvent être mis en œuvre sur toute la hauteur de la façade traitée.

Le Profilé de Maintien PVC AQUAPANEL® est particulièrement adapté au traitement des points singuliers suivants :

Mise en œuvre horizontale,

- en départ de système ou en voussure, et associé au Profilé Goutte d'Eau,
- en arrêt haut de bardage ou en appui, et associé au Profilé d'Arrêt,
- en sous face de plancher sur angle rentrant ou sortant, et associé au Profilé d'Arrêt, avec joints ouverts,
- en fractionnement horizontal de l'ossature et associé aux Profilés de Fractionnement Haut et Bas, avec joints fermés.

Mise en œuvre verticale,

- en fond de tableau, et associé au Profilé d'Arrêt,
- en fractionnement vertical du bardage, et associé au Profilé d'Arrêt, avec joints fermés.

PROFILE DE MAINTIEN PVC AQUAPANEL®

Fiche Technique Produit



DOCUMENTS DE RÉFÉRENCE

- DoP Profilé de Maintien PVC AQUAPANEL®
- Mise en œuvre selon :
 - Avis Techniques en vigueur n° 2.2/12-1529, 2.2/21-1834, 2.2/24-1857 et 2.2/24-1858
 - ATEX de cas a en vigueur n° 3009 sur le système Vêtage
 - Cahier du CSTB CPT 3035 en vigueur
 - Fiches Système et Fiches de Mise en Œuvre

STOCKAGE

Conserver à plat dans l'emballage d'origine encore scellé au sec et à l'abri de toute source de chaleur. Protéger des chocs.

CARACTÉRISTIQUES TECHNIQUES

Propriétés	Unités	Valeurs	Normes / Référentiels
Longueur	mm	2000	-
Couleur	-	blanc	-



Zone d'Activités
Rue Principale
68600 WOLFGANTZEN
www.knauf.com

SUPPORT TECHNIQUE
Tél: 0 809 404068
STK@knauf.com

La présente édition annule et remplace les précédentes. Au moment de la prescription et de la mise en œuvre, assurez-vous qu'elle est toujours en vigueur. Les informations se trouvant dans cette fiche sont à données à titre d'information et sont limitées à une application en France Métropolitaine. Il est de la responsabilité du poseur de s'assurer de conformité et de la faisabilité des travaux envisagés vis-à-vis de la réglementation, des règles de l'art en vigueur (DTU etc.) et des documents techniques du fabricant (Avis Techniques, Procès-Verbaux d'essai, Documents encadrant la mise en œuvre...). Toute mise en œuvre non conforme aux dispositions du présent document dégage la responsabilité du fabricant. Les photos ainsi que les schémas ont également une valeur indicative et ne constituent nullement des documents contractuels.