

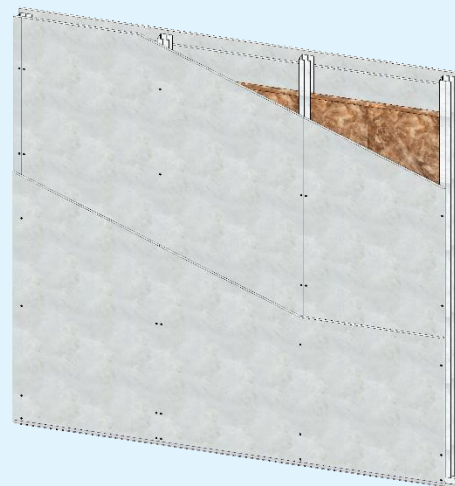
# KNAUF

W686.fr\_CKM13-AQI-22.fr\_120-70

Fiche Technique Système

2024-11

## CLOISON DISTRIBUTIVE KNAUF METAL 120/70 KNAUF AQUAPANEL INDOOR



### DESCRIPTION DU SYSTEME

Les cloisons distributives KNAUF METAL AQUAPANEL® sont constituées par assemblage de plaques ciment AQUAPANEL® INDOOR, vissées sur une ossature métallique KNAUF Z275.

Le système est composé de :

- Parements : AQUAPANEL® Indoor
- Montants : M70/40 Z275 simple ou double, entraxe 400mm ou 600mm (selon hauteurs désirées)
- Un isolant en laine minérale selon la performance feu et/ou acoustique
- Joints : colle PU AQUAPANEL®
- Primaire pour plaques AQUAPANEL®
- Finitions :
  - o Revêtement collé
  - o Peinture : sur Enduit AQUAPANEL® (blanc) associé au treillis d'armature AQUAPANEL® ou Enduit Q4 Finish (1)

(1) Au-dessus des zones carrelées uniquement, l'enduit Q4 finish peut être appliquée directement sur la plaque (hauteur de la zone carrelée supérieure à 50% de la hauteur totale de la cloison).

Préalablement à l'application de l'enduit Q4 finish, les joints collés à la colle PU AQUAPANEL® seront recouverts d'une bande de joint marouflée dans l'enduit Q4 finish.

### DOMAINE D'EMPLOI

Les cloisons distributives KNAUF METAL 120/70 AQUAPANEL® sont principalement destinées à la réalisation d'ouvrages en :

- Neuf et rénovation
- Locaux cas A ou cas B
- Locaux Intérieurs classés EA – EB – EB+p – EB+c – EC dont EC partiel avec production de graisses

### DOCUMENTS DE RÉFÉRENCE

Justificatifs Feu :

- PV EFR-22-002846 ext. 22/2

Justificatifs Acoustique :

- Estimation sur la base des essais CEBTP B212.6.981/CSTB AC99-016/1D concernant les plaques de plâtre et de l'essai MPA 420001061-1

Build on us.

# CLOISON DISTRIBUTIVE KNAUF METAL 120/70

## KNAUF AQUAPANEL® INDOOR

Fiche Technique Système

# KNAUF

Type de cloison	120/70
Type de plaque	AQUAPANEL® Indoor
Épaisseur totale (Ec) [mm]	120
Vide interne (Vi) [mm]	70
Nombre x Épaisseur de plaques (Ep) [mm]	4 x 12,5

Type d'ossature	M70/40 Z275
Poids cloison max. sans LM * [kg/m²]	65,93

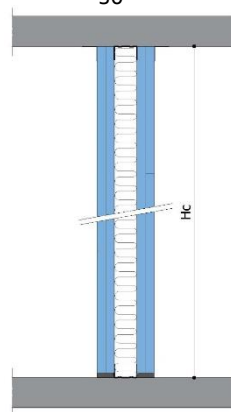
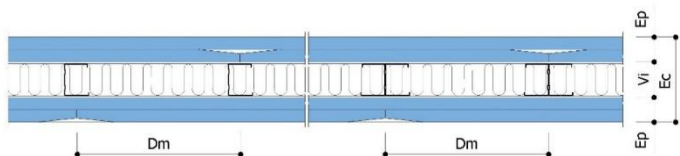
Hauteur maximale (Hc) [m]	Entraxe (Dm) [mm]	
	Montants simples - [	Montants doubles - ]]
	600	3,80
	400	4,20
	600	4,50
	400	5,00

Résistance au feu	Épaisseur [mm]	
	Sans laine	Avec laine minérale
	/	-
	70	EI 60

\* Max = montants doubles entraxe 0.40m et parement indiqué dans « type de plaque ».

Indice d'affaiblissement acoustique RA [dB]	Épaisseur [mm]	
	Sans laine	Avec laine minérale
	/	42
	70	50

Dispositions particulières de mise en oeuvre	
Performance Feu :	<b>Oui : Consulter le PV de Résistance au feu</b>
Performance Acoustique :	<b>Non</b>



## KNAUF

Zone d'Activités - Rue  
Principale 68600  
WOLFGANTZEN  
[www.knauf.com](http://www.knauf.com)

SUPPORT TECHNIQUE  
Tél: 0 809 404068  
[STK@knauf.com](mailto:STK@knauf.com)

La présente édition annule et remplace les précédentes. Au moment de la prescription et de la mise en œuvre, assurez-vous qu'elle est toujours en vigueur. Les informations se trouvant dans cette fiche sont à données à titre d'information et sont limitées à une application en France Métropolitaine. Il est de la responsabilité du poseur de s'assurer de conformité et de la faisabilité des travaux envisagés vis-à-vis de la réglementation, des règles de l'art en vigueur (DTU etc.) et des documents techniques du fabricant (Avis Techniques, Procès-Verbaux d'essai, Documents encadrant la mise en œuvre...). Toute mise en œuvre non conforme aux dispositions du présent document dégage la responsabilité du fabricant. Les photos ainsi que les schémas ont également une valeur indicative et ne constituent nullement des documents contractuels.

W686.fr\_CKM13-AQI-22.fr\_120-70  
fr / 2024-11