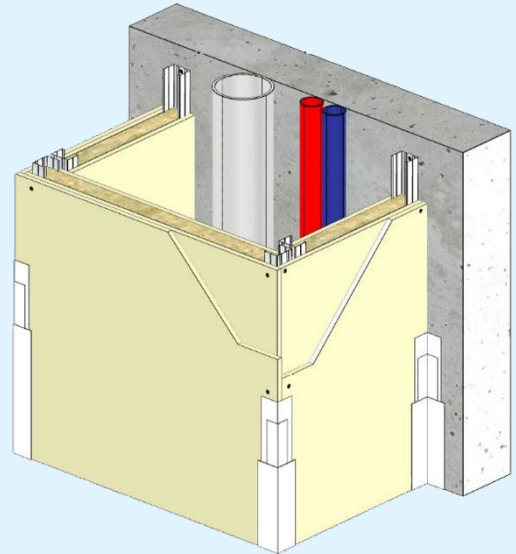


GAINES TECHNIQUE VERTICALE CLOISON KNAUF MÉTAL 98/48 KNAUF KS 13



DESCRIPTION DU SYSTEME

Les gaines techniques verticales sont installées de dalle à plancher et interrompues au droit de celle-ci. Elles sont destinées à masquer et protéger les canalisations contre le feu, ainsi qu'à isoler acoustiquement les locaux. Les gaines techniques verticales cloison KNAUF Métal 98/48 en 2, 3 ou 4 faces sont constituées par assemblage de deux plaques de plâtre KNAUF KS 13 par côté, vissées sur une ossature métallique KNAUF.

Le système est composé de :

- 4 plaques KNAUF KS 13
- Rails 48
- Montants 48/35, entraxe max. 600 mm
- 1 isolant en laine minérale 45 mm
- Vis TRPF 9 mm
- TTPC 25 mm
- TTPC 35 mm
- Enduit Proplak Snow ou Proplak joint
- Bande de renfort d'angle KNAUF
- Mastic acoustique

DOCUMENTS DE RÉFÉRENCE

Justificatif Feu :

- PV Efectis EFR-14-003316 + Ext. 15/1

Justificatif Acoustique :

- AC23-16379
- Référentiel Qualitel Acoustique

Mise en œuvre conformément à :

- NF DTU 25.41

DOMAINE D'EMPLOI

Les gaines techniques verticales cloison KNAUF Métal 98/48 sont destinées à la réalisation d'ouvrages en :

- France métropolitaine et DROM
- Neuf et rénovation
- Bâtiments d'habitation (1^{ère} à 4^{ème} famille)
- Etablissements recevant du public
- Locaux intérieurs classés EA-EB
- Locaux cas B

Éléments constitutifs du système

| | |
|-----------------------------------|---------------|
| Parements | 4 X KS 13 |
| Ossatures | M48/35 et R48 |
| Épaisseur totale (Ec) [mm] | 98 |
| Vide interne (Vi) [mm] | 48 |
| Poids gaine max. sans LM* [kg/m²] | 41,2 |

Section de la gaine technique

| | |
|---------------------------------|------------|
| Largeur de la gaine (L) [mm] | 300 à 1000 |
| Profondeur de la gaine (l) [mm] | 400 à 1250 |

Hauteur maximale ** [m]

| Montants simples - [| Entraxe [mm] |
|----------------------|-------------------------------|
| | 600 3.00 |

Résistance au feu

| | Épaisseur [mm] | |
|--------------|----------------|--|
| Sans isolant | / | EI 30 i ↔ o (paroi) EI 60 o → i (traversée) |
| Avec isolant | 45 | EI 30 i ↔ o (paroi) EI 60 o → i (traversée) |

Indice d'affaiblissement acoustique RA [dB]

| | Épaisseur [mm] | |
|--------------|----------------|----|
| Sans isolant | / | 38 |
| Avec isolant | 45 | 45 |

ΔLan [dB(A)]

| | Épaisseur [mm] | |
|--------------|----------------|----|
| Sans isolant | / | / |
| Avec isolant | 45 | 34 |

* Max= montants simples entraxe 0.60 m et parement indiqué dans « parements »

** Hauteur maximale de la gaine installée de dalle à plancher et interrompue au droit de celui-ci

Dispositions particulières de mise en œuvre

| | |
|--------------------------|--|
| Performance Feu : | Oui : consulter le PV de Résistance au feu. Pour les gaines 2 et 3 faces, les parois d'adossement doivent justifier au minimum d'une performance EI 60. |
| Performance Acoustique : | Non |
| Autre : | Le traitement des joints à l'intérieur des gaines techniques n'est pas réalisé. |

