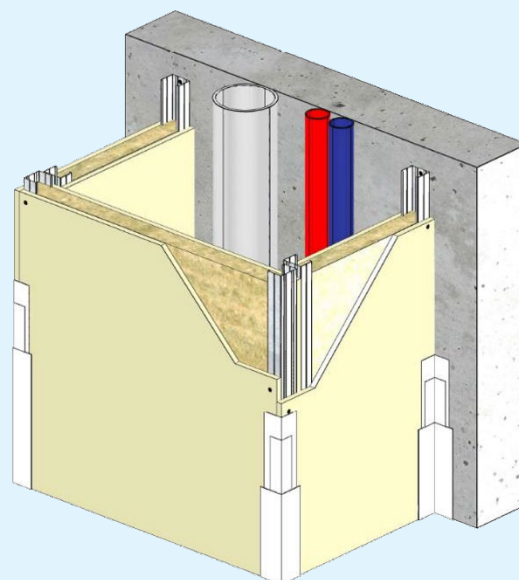


## GAINES TECHNIQUE VERTICALE CLOISON KNAUF MÉTAL 72/48 KNAUF KS 13



### DESCRIPTION DU SYSTEME

Les gaines techniques verticales sont installées de dalle à plancher et interrompues au droit de celle-ci. Elles sont destinées à masquer et protéger les canalisations contre le feu, ainsi qu'à isoler acoustiquement les locaux. Les gaines techniques verticales cloison KNAUF Métal 72/48 en 2, 3 ou 4 faces sont constituées par assemblage d'une plaque de plâtre KNAUF KS 13 par côté, vissées sur une ossature métallique KNAUF.

Le système est composé de :

- 2 plaques KNAUF KS 13
- Rails 48
- Montants 48/35, entraxe max. 600 mm
- 1 isolant en laine minérale 45 mm
- TTPC 25 mm
- Vis TRPF 9 mm
- Enduit Proplak Snow ou Proplak joint
- Bande de renfort d'angle KNAUF
- Mastic acoustique

### DOCUMENTS DE RÉFÉRENCE

Justificatif Feu :

- PV Efectis EFR-14-003316 + Ext. 15/1

Justificatif Acoustique :

- AC23-16379
- CSTB DSC/2014-149/PD/BG

Mise en œuvre conformément à :

- NF DTU 25.41

### DOMAINE D'EMPLOI

Les gaines techniques verticales cloison KNAUF Métal 72/48 sont destinées à la réalisation d'ouvrages en :

- France métropolitaine et DROM
- Neuf et rénovation
- Bâtiments d'habitation ( 1<sup>ère</sup> à 4<sup>ème</sup> famille)
- Etablissements recevant du public
- Locaux intérieurs classés EA-EB
- Locaux cas A

### Éléments constitutifs du système

Parements	2 X KS 13
Ossatures	M48/35 et R48
Épaisseur totale (Ec) [mm]	72
Vide interne (Vi) [mm]	48
Poids gaine max. sans LM* [kg/m²]	22,6

### Section de la gaine technique

Largeur de la gaine (L) [mm]	400 x 300
Profondeur de la gaine (l) [mm]	1250 x 1000

### Hauteur maximale \*\* [m]

Montants simples - [	Entraxe [mm]
	600                      3.00

### Résistance au feu

	Épaisseur [mm]	
Sans isolant	/	EI 30 i ↔ o (paroi) EI 60 o → i (traversée)
Avec isolant	45	EI 30 i ↔ o (paroi) EI 60 o → i (traversée)

### Indice d'affaiblissement acoustique RA [dB]

	Épaisseur [mm]	
Sans isolant	/	31
Avec isolant	45	37

### ΔLan [dB(A)]

	Épaisseur [mm]	
Sans isolant	/	/
Avec isolant	45	31

\* Max= montants simples entraxe 0.60 m et parement indiqué dans « parements »

\*\* Hauteur maximale de la gaine installée de dalle à plancher et interrompue au droit de celui-ci

### Dispositions particulières de mise en œuvre

Performance Feu :	<b>Oui : consulter le PV de Résistance au feu</b> <b>Pour les gaines 2 et 3 faces, les parois d'adossement doivent justifier au minimum d'une performance EI60.</b>
Performance Acoustique :	<b>Non</b>
Autre :	<b>Le traitement des joints à l'intérieur des gaines techniques n'est pas réalisé.</b>

