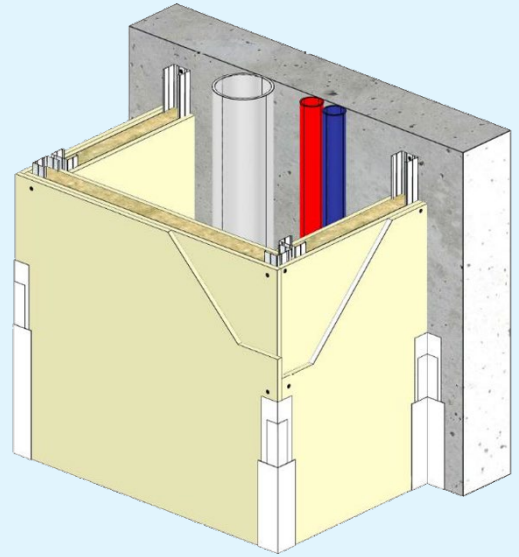


GAINES TECHNIQUE VERTICALE CLOISON KNAUF MÉTAL 85/48 KNAUF KS 13



DESCRIPTION DU SYSTEME

Les gaines techniques verticales sont installées de dalle à plancher et interrompues au droit de celle-ci. Elles sont destinées à masquer et protéger les canalisations contre le feu, ainsi qu'à isoler acoustiquement les locaux. Les gaines techniques verticales cloison KNAUF Métal 85/48 en 2, 3 ou 4 faces sont constituées par assemblage d'une plaque de plâtre KNAUF KS 13 d'un côté (côté intérieur de la gaine) et de deux plaques KNAUF KS 13 de l'autre côté (côté extérieur de la gaine), vissées sur une ossature métallique KNAUF.

Le système est composé de :

- 3 plaques KNAUF KS 13
- Rails 48
- Montants 48/35, entraxe max. 600 mm
- 1 isolant en laine minérale 45 mm
- TTPC 25 mm
- TTPC 35 mm
- Vis TRPF 9 mm
- Enduit Proplak Snow ou Proplak joint
- Bande de renfort d'angle KNAUF
- Mastic acoustique

DOCUMENTS DE RÉFÉRENCE

Justificatif Feu :

- PV Efectis EFR-14-003316 + Ext. 15/1

Justificatif Acoustique :

- CSTB DSC/2014-149/PD/PG
- Simulation acoustique

Mise en œuvre conformément à :

- NF DTU 25.41

DOMAINE D'EMPLOI

Les gaines techniques verticales cloison KNAUF Métal 85/48 sont destinées à la réalisation d'ouvrages en :

- France métropolitaine et DROM
- Neuf et rénovation
- Bâtiments d'habitation (1^{ère} à 4^{ème} famille)
- Etablissements recevant du public
- Locaux intérieurs classés EA-EB
- Locaux cas A

Éléments constitutifs du système

Parements	3 X KS 13
Ossatures	M48/35 et R48
Épaisseur totale (Ec) [mm]	98
Vide interne (Vi) [mm]	48
Poids gaine max. sans LM* [kg/m²]	31,9

Section de la gaine technique

Largeur de la gaine (L) [mm]	300 à 1000
Profondeur de la gaine (l) [mm]	400 à 1250

Hauteur maximale ** [m]

Montants simples - [Entraxe [mm]	
	600	3.00

Résistance au feu

	Épaisseur [mm]	
Sans isolant	/	EI 30 i ↔ o (paroi) EI 60 o → i (traversée)
Avec isolant	45	EI 30 i ↔ o (paroi) EI 60 o → i (traversée)

Indice d'affaiblissement acoustique RA [dB]

	Épaisseur [mm]	
Sans isolant	/	35
Avec isolant	45	43

ΔLan [dB(A)]

	Épaisseur [mm]	
Sans isolant	/	/
Avec isolant	45	34

* Max= montants simples entraxe 0.60 m et parement indiqué dans « parements »

** Hauteur maximale de la gaine installée de dalle à plancher et interrompue au droit de celui-ci

Dispositions particulières de mise en œuvre

Performance Feu :	Oui : consulter le PV de Résistance au feu Pour les gaines 2 et 3 faces, les parois d'adossement doivent justifier au minimum d'une performance EI60.
Performance Acoustique :	Non
Autre :	Le traitement des joints à l'intérieur des gaines techniques n'est pas réalisé.

