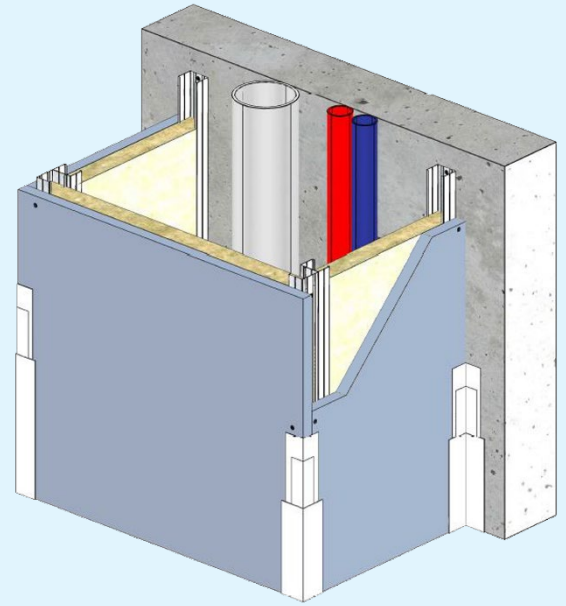


GAINES TECHNIQUE VERTICALE CONTRE CLOISON KNAUF MÉTAL CC 125/48 KNAUF KA25 PHONIK+



DESCRIPTION DU SYSTEME

Les gaines techniques verticales sont installées de dalle à plancher et interrompues au droit de celle-ci. Elles sont destinées à masquer et protéger les canalisations contre le feu, ainsi qu'à isoler acoustiquement les locaux. Les gaines techniques verticales contre-cloison KNAUF Métal CC 125/48 en 2, 3 ou 4 faces sont constituées par assemblage d'une plaque de plâtre KNAUF KA25 PHONIK+, vissées sur une ossature métallique KNAUF.

Le système est composé de :

- 1 plaque KNAUF KA25 PHONIK+
- Rails 48
- Montants 48/35, entraxe max. 600 mm
- 1 isolant en laine minérale 45 mm
- TTPC 45 mm
- Vis TRPF 9 mm
- Enduit Proplak Snow ou Proplak joint
- Bande de renfort d'angle KNAUF
- Mastic acoustique

DOCUMENTS DE RÉFÉRENCE

Justificatif Feu :

- PV Efectis EFR-14-003316 + Ext.15/1 et Ext. 17/4

Justificatif Acoustique :

- CSTB AC16-26063098
- Simulation acoustique

Mise en œuvre conformément à :

- NF DTU 25.41

DOMAINE D'EMPLOI

Les gaines techniques verticales CONTRE-CLOISON KNAUF Métal 125/48 sont destinées à la réalisation d'ouvrages en :

- France métropolitaine et DROM
- Neuf et rénovation
- Bâtiments d'habitation (1^{ère} à 4^{ème} famille)
- Etablissements recevant du public
- Locaux intérieurs classés EA-EB
- Locaux cas B

Fiche Technique Système

Éléments constitutifs du système

Parements	1 X KA25 PHONIK+
Ossatures	M48/35 et R48
Épaisseur totale (Ec) [mm]	72
Vide interne (Vi) [mm]	48
Poids gaine max. sans LM* [kg/m²]	25,0

Section de la gaine technique

Largeur de la gaine (L) [mm]	400 x 300
Profondeur de la gaine (l) [mm]	1250 x 1000

Hauteur maximale ** [m]

Montants simples - [Entraxe [mm]
	600
	3.00

Résistance au feu

	Épaisseur [mm]	
Sans isolant	/	EI 30 i ↔ o (paroi) EI 60 o → i (traversée)
Avec isolant	45	EI 30 i ↔ o (paroi) EI 60 o → i (traversée)

Indice d'affaiblissement acoustique RA [dB]

	Épaisseur [mm]	
Sans isolant	/	34
Avec isolant	45	37

ΔLan [dB(A)]

	Épaisseur [mm]	
Sans isolant	/	27
Avec isolant	45	39

* Max= montants simples entraxe 0.60 m et parement indiqué dans « parements »

** Hauteur maximale de la gaine installée de dalle à plancher et interrompue au droit de celui-ci

Dispositions particulières de mise en œuvre

Performance Feu :	Oui : consulter le PV de Résistance au feu Pour les gaines 2 et 3 faces, les parois d'adossement doivent justifier au minimum d'une performance EI60.
Performance Acoustique :	Non

