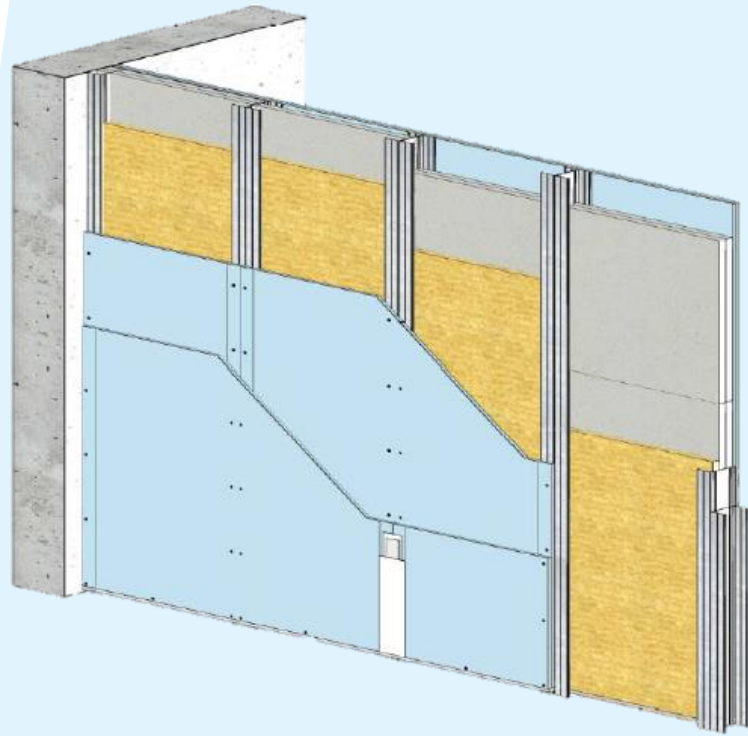


CLOISON PARE-BALLES KNAUF TORRO FB4 150/100 KNAUF DIAMANT 13 CLEaneo C



DESCRIPTION DU SYSTEME

Les cloisons distributives CLOISON PARE-BALLES KNAUF TORRO FB4 sont constituées par assemblage de deux plaques de plâtre KNAUF DIAMANT 13 Cleaneo C par côté, vissées sur une ossature métallique KNAUF. Les cavités entre montants sont remplies par une double couche de plaques KNAUF TORRO 28 en gypse armé de fibre de cellulose. Le système est composé de :

- 4 x KNAUF DIAMANT 13 Cleaneo C ;
- Rails R100 ;
- Montants M100/35, entraxe 600 mm ;
- 2 x KNAUF TORRO 28 ;
- Mastic acoustique (collage des plaques TORRO) ;
- Un isolant à base de fibres végétales Knauf ThermoSoft® natura ou un isolant en laine minérale, d'épaisseur 45 mm ;
- Vis XTN 23 et 38 mm ;
- Enduit Knauf Proplak joint ou Proplak Snow ;
- Bande à joint Knauf.

DOMAINE D'EMPLOI

Les cloisons distributives CLOISON PARE-BALLES KNAUF TORRO FB4 sont destinées à la réalisation d'ouvrages en :

- France métropolitaine et DROM ;
- Neuf et rénovation ;
- Locaux cas B ;
- Locaux intérieurs classés EA – EB ;
- Locaux nécessitant une protection pare-balles :
 - Banques ;
 - Bâtiments de maintien de l'ordre public tels que gendarmeries, commissariats, postes de police ;
 - Tribunaux ;
 - Ambassades ;
 - Bâtiments militaires ;
 - Zones VIP ;
 - Panic Room.

DOCUMENTS DE REFERENCE

- Justificatif pour la résistance aux tirs :
 - Classe FB4 NS – RE Beschussamt Ulm S 12 0040 02 / B
- Justificatif feu :
 - PV Efectis EFR-14-002977
- Justificatifs acoustiques :
 - Avec laine : CEBTP BPI3.6.6070 / 4
 - Sans laine : Simulation
- Mise en œuvre selon :
 - NF DTU 25.41

CLOISON PARE-BALLES KNAUF TORRO FB4 150/100 KNAUF DIAMANT 13 CLEANEO C

Fiche Technique Système

KNAUF

Type de cloison		KM 150/100
Type de plaque	DIAMANT 13 Cleaneo C	
Épaisseur totale (Ec) [mm]	150	
Vide interne (Vi) [mm]	100	
Nombre x Épaisseur de plaques (Ep) [mm]	4 x 12,5	
Type d'ossature		M100/35
Poids cloison max. sans LM * [kg/m²]	137,1	
Hauteur maximale (Hc) [m]		
	Entraxe (Dm) [mm]	
Montants simple - [600	5,60
Montants double ** -]]	600	6,75
Résistance aux tirs		
	Nombre x Épaisseur de plaques [mm]	
Sans laine	2 x 28	FB4 NS
Résistance au feu		
	Épaisseur [mm]	
Sans laine	/	EI 90
Avec laine minérale ou végétale	45	EI 90
Indice d'affaiblissement acoustique [dB]		
Sans laine	/	47
Avec laine minérale ou végétale	45	54

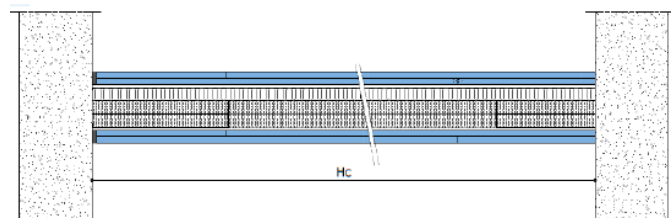
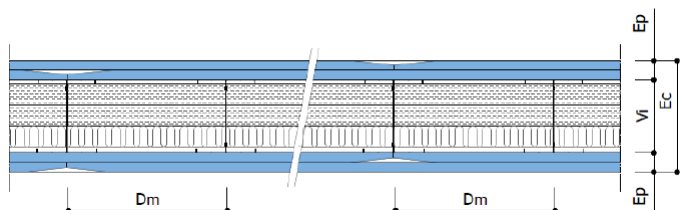
* Max = montants simples avec entraxe 0.60m et parement indiqué dans « type de plaque ».

** La mise en œuvre avec montants doubles est recommandée pour assurer une meilleure tenue des panneaux Knauf Torro.

Dispositions particulières de mise en œuvre

Autre :

Vis XTN - Mastic acoustique Knauf pour le collage des plaques Knauf Torro.



KNAUF

Zone d'Activités - Rue
Principale 68600
WOLFGANTZEN
www.knauf.com

SUPPORT TECHNIQUE
Tél: 0 809 404068
STK@knauf.com

La présente édition annule et remplace les précédentes. Au moment de la prescription et de la mise en œuvre, assurez-vous qu'elle est toujours en vigueur. Les informations se trouvant dans cette fiche sont à données à titre d'information et sont limitées à une application en France Métropolitaine. Il est de la responsabilité du poseur de s'assurer de conformité et de la faisabilité des travaux envisagés vis-à-vis de la réglementation, des règles de l'art en vigueur (DTU etc.) et des documents techniques du fabricant (Avis Techniques, Procès-Verbaux d'essai, Documents encadrant la mise en œuvre...). Toute mise en œuvre non conforme aux dispositions du présent document dégage la responsabilité du fabricant. Les photos ainsi que les schémas ont également une valeur indicative et ne constituent nullement des documents contractuels.

W161.fr_CKM13DI-CLEANEO-TORRO-22.fr_150-100
fr / 2025-01