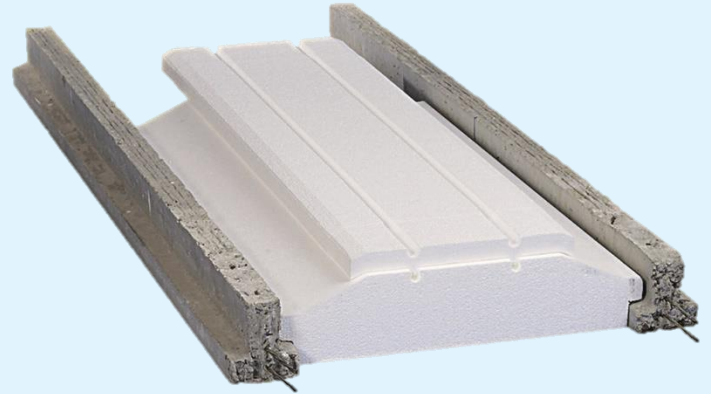


KNAUF

Fiche Technique Produit

2025-01



KNAUF HOURDIVERSEL G SE

DESCRIPTION DU PRODUIT

Entrevous coffrant en PSE

Les entrevous Knauf Hourdiversel G SE sont des entrevous coffrant à **fond plat**, découpés dans des blocs de KNAUF Therm Th36 **Self Extinguible (SE)** conformes à la norme NF EN15037-4+A1.

DOMAINE D'EMPLOI

Isolation thermique intégrée des planchers nervurés à poutrelles précontraintes pour : les bâtiments d'habitation 1ère et 2ème familles, individuelles Niv. $\leq R + 1$, collectives Niv. $\leq R + 3$, pour :

- Vide sanitaire
- Plancher intermédiaire
- Plancher haut
- Toiture terrasse

Isolation thermique intégrée des planchers nervurés à poutrelles précontraintes pour Etablissement Recevant du Public (ERP) :

- Vide sanitaire non accessible

FAMILLES DE POUTRELLES COMPATIBLES

- S120 – S130 – S140 – S150 – X110 – X140 (LEADER)
- DF110 – DF130 – DF140 – DF150 – DF170 (POUTRELLES DF)
- NR110 – NR130 – NR170 (RECTOR NR)
- GF110 – GF120 – GF130 – GF150 – GF930 – GF930XL (SEAC GF)
- TB120 – TB130 (SEAC TB)

Build on us.

DOCUMENTS DE RÉFÉRENCE

- Norme : NF EN 15037-4
- DoP : 4091_Hourdiversel-G-SE_2019-04-18
- Certificat NF 547 :
 - n°01-1475-132-035
 - n°01-1476-143-035
 - n°01-1477-218-035
 - n°01-1478-131-035
- FDES :
 - FDES_KNAUF-TREILLIS-THERM-COFFRANT_KNAUFTREILLIS-THERM-G_KNAUF-HOURDIVERSEL-G_SE_2020-11-02
- Réaction au feu :
 - Euroclasse : Rapport de classement européen :RA16-0257
- Mise en œuvre selon :
 - Fiche système FTSYS
 - Notice de pose NPOSE Entrevous

STOCKAGE

Conservation dans l'emballage d'origine encore scellé au sec.

CARACTÉRISTIQUES TECHNIQUES

Propriétés	Unités	Valeurs	Normes / Référentiels
Longueur	mm	1235	NF EN 15037-4
Résistance mécanique	-	R1b	
Hauteurs coffrantes	mm	120 & 150 200 ⁽¹⁾	-
Conductivité thermique λ	W/(m.K)	0.036	NF EN 131163
Réaction au feu	Euroclasse	E	NF EN 13501-1
	Matière Première	D	Matière première certifiée par le LNE avec un niveau d'Euroclasse sur l'épaisseur conventionnelle de 60 mm

⁽¹⁾ 150mm avec ou sans rehausse / 200mm avec rehausse

GAMME DE PRODUITS

Désignation	Up ⁽²⁾ [W/m².K]	Rp [m².K/W]	Largeur du corps entre poutrelles [mm]	Entraxe poutrelle [mm]	Epaisseur languette [mm]	Hauteur hors- tout entrevous [mm]	Réchauffement climatique ⁽³⁾ [kg CO ₂ eq/m²]
Hourdiversel G SC120FP SE	0,81 à 0,96	0,70 à 0,90	500	595 à 640	-	120	7,47 ⁽³⁾
Hourdiversel G SC150FP SE	0,78 à 0,92	0,75 à 0,95	500	620 à 655	-	150	
Hourdiversel G MC120FP SE	0,78 à 0,96	0,70 à 0,95	525	595 à 665	-	120	
Hourdiversel G MC150FP SE	0,75 à 0,92	0,75 à 0,92	525	620 à 665	-	150	

⁽²⁾ Up : Coefficient de transmission surfacique

⁽³⁾ Valeurs pour tout le cycle de vie, issues des FDES vérifiées. Nous consulter pour plus d'information.

Zone d'Activités
Rue Principale
68600 WOLFGANTZEN
www.knauf.COM

SUPPORT TECHNIQUE
Tél: 0 809 404068
STK@knauf.com

La présente édition annule et remplace les précédentes. Au moment de la prescription et de la mise en œuvre, assurez-vous qu'elle est toujours en vigueur. Les informations se trouvant dans cette fiche sont à données à titre d'information et sont limitées à une application en France Métropolitaine. Il est de la responsabilité du poseur de s'assurer de conformité et de la faisabilité des travaux envisagés vis-à-vis de la réglementation, des règles de l'art en vigueur (DTU etc.) et des documents techniques du fabricant (Avis Techniques, Procès-Verbaux d'essai, Documents encadrant la mise en œuvre...). Toute mise en œuvre non conforme aux dispositions du présent document dégage la responsabilité du fabricant. Les photos ainsi que les schémas ont également une valeur indicative et ne constituent nullement des documents contractuels.