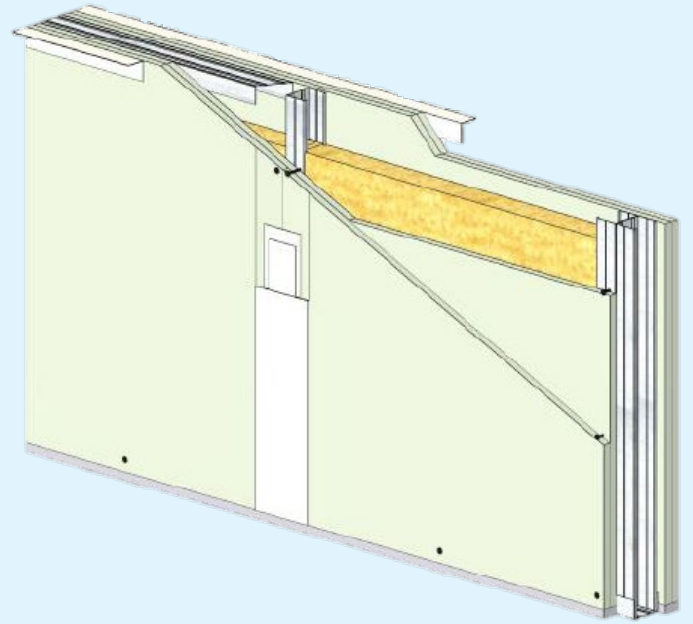


CLOISON DISTRIBUTIVE KNAUF METAL 98/48 KNAUF KH13



DESCRIPTION DU SYSTEME

Les cloisons distributives KNAUF METAL 98/48 sont constituées par assemblage de deux plaques de plâtre KNAUF KH13 par côtés, vissée sur une ossature métallique KNAUF. Le système est composé de :

- 4 x KNAUF KH13 ;
- Montants M48/35 ou M48/50 simple ou double, entraxe 400 mm ou 600 mm (selon hauteur désirée) ;
- Un isolant à base de fibres végétales Knauf ThermaSoft® natura ou un isolant en laine minérale selon la performance feu et/ou acoustique ;
- Enduit Knauf Proplak Hydro ;
- Bande à joint Knauf ;
- Vis TTPC 25 et 35 mm.

DOMAINE D'EMPLOI

Les cloisons distributives KNAUF METAL 98/48 KH13 sont principalement destinées à la réalisation d'ouvrages en :

- Neuf et rénovation
- Locaux cas B
- Locaux Intérieurs classés EA – EB – EB+p – EB+c

DOMAINE D'EMPLOI

Justificatifs Feu :

- 98/48 : EFR 22-002846
- APL Efectis EFR-19-002555 A Rév. 2

Justificatifs Acoustique :

- CSTB AC23-16379

Mise en œuvre conformément à :

- NF DTU 25.41
- Avis Technique 20/21-487_V1-E1
- Guide de l'isolation par l'intérieur des bâtiments d'habitation du point de vue des risques en cas d'incendie

CLOISON DISTRIBUTIVE KNAUF METAL 98/48 KNAUF KH13

Fiche Technique Système

KNAUF

Type de cloison	98/48		
Type de plaque	KHD13		
Épaisseur totale (Ec) [mm]	98		
Vide interne (Vi) [mm]	48		
Nombre x Épaisseur de plaques (Ep) [mm]	4 x 12,5		
Type d'ossature	M48/35	M48/50	
Poids cloison max. sans LM * [kg/m ²]	43,2	43,8	
Hauteur maximale (Hc) [m]	Pression de vent [daN/mm ²]		
	Entraxe (Dm) [mm]		
Montants simples - [600	3,00	3,10
	400	3,45	3,55
Montants doubles -]]	600	3,75	3,90
	400	4,15	4,35
Résistance au feu	Épaisseur [mm]		
Sans laine	/	EI 60	EI 60
Avec laine minérale ou végétale	45	EI 60	EI 60
Indice d'affaiblissement acoustique RA [dB]	Épaisseur [mm]		
Sans laine	/	38	38
Avec laine minérale ou végétale	45	45	45

* Max = montants doubles entraxe 0.45m et parement indiqué dans « type de plaque »

Dispositions particulières de mise en œuvre

Performance Feu :

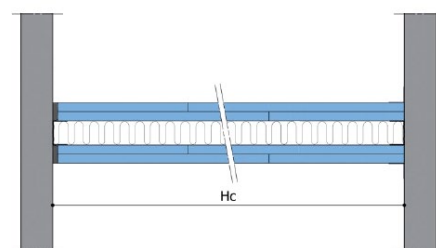
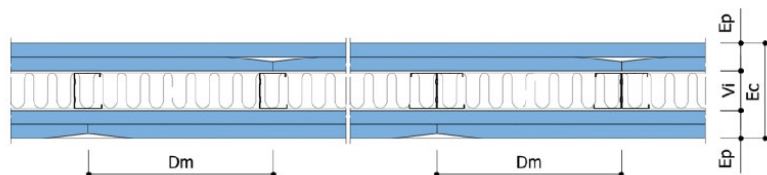
Oui : consulter le PV de Résistance au feu

Performance Acoustique :

Non

Autre :

Oui : Locaux intérieurs classés EB+p – EB+c



KNAUF

Zone d'Activités - Rue
Principale 68600
WOLFGANTZEN
www.knauf.com

SUPPORT TECHNIQUE
Tél: 0 809 404068
STK@knauf.com

La présente édition annule et remplace les précédentes. Au moment de la prescription et de la mise en œuvre, assurez-vous qu'elle est toujours en vigueur. Les informations se trouvant dans cette fiche sont à données à titre d'information et sont limitées à une application en France Métropolitaine. Il est de la responsabilité du poseur de s'assurer de conformité et de la faisabilité des travaux envisagés vis-à-vis de la réglementation, des règles de l'art en vigueur (DTU etc.) et des documents techniques du fabricant (Avis Techniques, Procès-Verbaux d'essai, Documents encadrant la mise en œuvre...). Toute mise en œuvre non conforme aux dispositions du présent document dégage la responsabilité du fabricant. Les photos ainsi que les schémas ont également une valeur indicative et ne constituent nullement des documents contractuels.

W112.fr_CKM13-HYDRO-22.fr_98-48
fr / 2024-11