

CLOISON ANTI-EFFRACTION KNAUF SÛRETÉ CR3 98/48 KNAUF SÛRETÉ – KS13

DESCRIPTION DU SYSTEME

Les cloisons distributives CLOISON ANTI-EFFRACTION KNAUF SÛRETÉ CR3 1.1 sont constituées par assemblage d'une plaque Knauf Sûreté et d'une plaque de plâtre KS13 par parement, vissées sur une ossature métallique KNAUF. Le système est composé de :

- 2 x KNAUF SÛRETÉ ;
- 2 x KNAUF KS13 ;
- Rails R48 ;
- Montants M48/35 ou M48/50, entraxe 600 mm ;
- Mastic acoustique Knauf ;
- Un isolant à base de fibres végétales Knauf ThermaSoft® natura ou un isolant en laine minérale d'épaisseur 85 mm ;
- Vis TTPC 35 ;
- Vis TRPF 9 ;
- Enduit Knauf Proplak joint ou Proplak joint allégé ;
- Bande à joint Knauf.

DOMAINE D'EMPLOI

Les cloisons distributives CLOISON ANTI-EFFRACTION KNAUF SÛRETÉ CR3 1.1 sont principalement destinées à la réalisation d'ouvrages en :

- Neuf et rénovation
- Locaux cas B
- Locaux Intérieurs classés EA – EB
- Locaux nécessitant une protection contre l'effraction :
 - Banques
 - Bâtiments de maintien de l'ordre public tels que gendarmeries, commissariats, postes de police
 - Ambassades
 - Commerces, locaux de stockage
 - Logements, panic room

DOCUMENTS DE RÉFÉRENCE

Justificatifs pour la résistance à l'effraction :

- Avis Technique CNPP n° MD 16 00 47 A ; Classe CR3 (5minutes) selon NF EN 1627 et 1630

Justificatifs Feu :

- EFR 22-002846

Justificatifs Acoustique :

- Avec laine : CSTB AC97-133/1

Mise en œuvre conformément à :

- NF DTU 25.41
- Avis Technique 20/21-487_V1-E1
- Guide de l'isolation par l'intérieur des bâtiments d'habitation du point de vue des risques en cas d'incendie

CLOISON ANTI-EFFRACTION KNAUF SÛRETÉ CR3 98/48 KNAUF SÛRETÉ – KS13

Fiche Technique Système

KNAUF

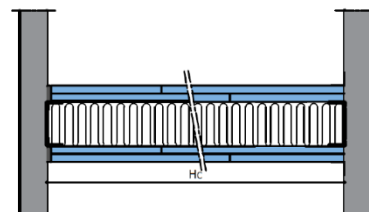
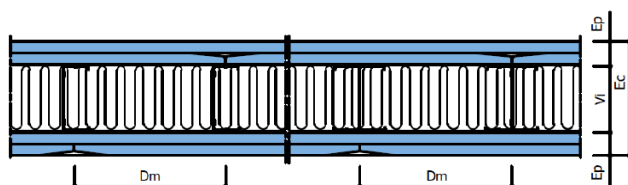
Type de cloison	98/48		
Type de plaque	Knauf Sûreté KS13		
Épaisseur totale (Ec) [mm]	98		
Vide interne (Vi) [mm]	48		
Nombre x Épaisseur de plaques (Ep) [mm]	4 x 12,5		
Type d'ossature	M48/35	M48/50	
Poids cloison max. sans LM * [kg/m²]	52,8	53,2	
Hauteur maximale (Hc) [m]			
	Entraxe (Dm) [mm]		
Montants simples - [600	3,90	4,00
Montants doubles -]]	600	4,85	5,05
Résistance au feu			
	Épaisseur [mm]		
Sans laine	/	EI 60	EI 60
Avec laine minérale ou végétale	45	EI 60	EI 60
Indice d'affaiblissement acoustique RA [dB]			
	Épaisseur [mm]		
Sans laine	/	/	/
Avec laine minérale ou végétale	45	51	51

* Max = montants doubles entraxe 0.60m et parement indiqué dans « type de plaque »

Dispositions particulières de mise en œuvre

Performance Feu :	Oui : consulter le PV de Résistance au feu
Performance Acoustique :	Non

- Autre :
- La tôle de la plaque Knauf Sûreté est placée côté ossatures
 - La découpe de plaque Knauf Sûreté est réalisée à l'aide d'une scie circulaire ou disceuse.



KNAUF

Zone d'Activités - Rue
Principale 68600
WOLFGANTZEN
www.knauf.com

SUPPORT TECHNIQUE
Tél: 0 809 404068
STK@knauf.com

La présente édition annule et remplace les précédentes. Au moment de la prescription et de la mise en œuvre, assurez-vous qu'elle est toujours en vigueur. Les informations se trouvant dans cette fiche sont à données à titre d'information et sont limitées à une application en France Métropolitaine. Il est de la responsabilité du poseur de s'assurer de conformité et de la faisabilité des travaux envisagés vis-à-vis de la réglementation, des règles de l'art en vigueur (DTU etc.) et des documents techniques du fabricant (Avis Techniques, Procès-Verbaux d'essai, Documents encadrant la mise en œuvre...). Toute mise en œuvre non conforme aux dispositions du présent document dégage la responsabilité du fabricant. Les photos ainsi que les schémas ont également une valeur indicative et ne constituent nullement des documents contractuels.