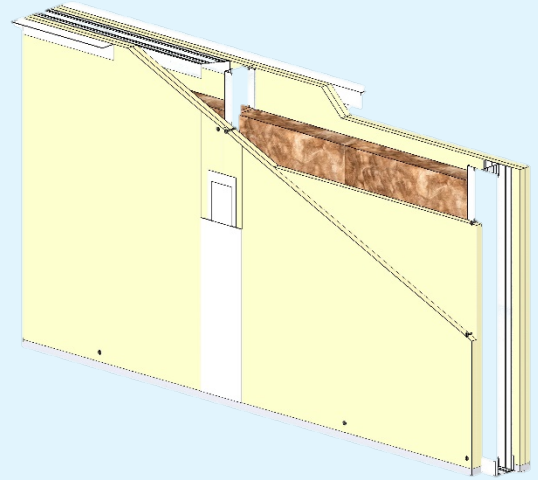


CLOISON DISTRIBUTIVE KNAUF METAL 120/70 KNAUF KS13



DESCRIPTION DU SYSTEME

Les cloisons distributives KNAUF METAL 120/70 sont constituées par assemblage de deux plaques de plâtre KNAUF KS13 par côté, vissées sur une ossature métallique KNAUF.

Le système est composé de :

- 4 x KNAUF KS13
- Montants M70/35 simples ou doubles, entraxe 400mm ou 600mm (selon hauteur désirée)
- Un isolant à base de fibres végétales Knauf ThermaSoft® natura ou un isolant en laine minérale selon la performance feu et/ou acoustique
- Enduit Knauf Proplak Snow ou Proplak joint
- Bande à joint Knauf
- Vis TTPC 25 et 35 mm

DOMAINE D'EMPLOI

Les cloisons distributives KNAUF METAL 120/70 KS13 sont principalement destinées à la réalisation d'ouvrages en :

- Neuf et rénovation
- Locaux cas B
- Locaux intérieurs EA-EB

DOCUMENTS DE RÉFÉRENCE

Justificatifs Feu :

- 120/70 + LM : Efectis EFR-22-002846
- APL Efectis EFR-19-002555 A Rév.2

Justificatifs Acoustique :

- CSTB AC23-16379

Mise en œuvre conformément à :

- DTA 9/15-1004_V4 du 24.03.2023 valide jusqu'au 28.02.2030

CLOISON DISTRIBUTIVE KNAUF METAL 120/70

KNAUF KS13

Fiche Technique Système

KNAUF

Type de cloison	120/70
Type de plaque	KS13
Épaisseur totale (Ec) [mm]	120
Vide interne (Vi) [mm]	70
Nombre x Épaisseur de plaques (Ep) [mm]	4 x 12,5

Type d'ossature	M70/35
Poids cloison max. sans LM* [kg/m ²]	43,5

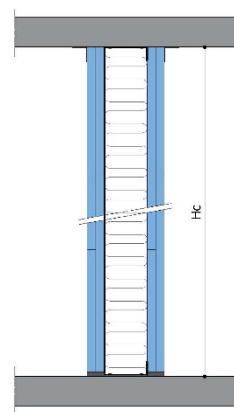
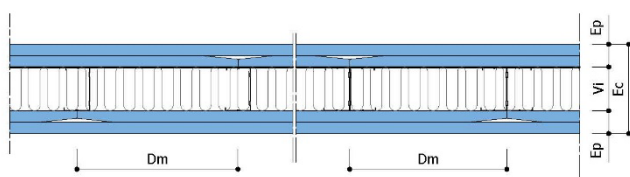
* **Max** = montants doubles entraxe réduit et parement indiqué dans "type de plaque"

Hauteur maximale (Hc) [m]	Entraxe (Dm) [mm]	
	Entraxe (Dm) [mm]	Hauteur maximale (Hc) [m]
Montants simples - [600	3,85
	400	4,45
Montants doubles -]]	600	4,90
	400	5,40

Résistance au feu	Épaisseur [mm]	
	Épaisseur [mm]	Résistance au feu
Sans laine	/	EI 60
Avec laine minérale ou végétale	70	EI 60

Indice d'affaiblissement acoustique RA [dB]	Épaisseur [mm]	
	Épaisseur [mm]	Indice d'affaiblissement acoustique RA [dB]
Sans laine	/	40
Avec laine minérale ou végétale	70	47

Dispositions particulières de mise en oeuvre	
Performance Feu :	Oui : Consulter le PV de Résistance au feu
Performance Acoustique :	Non
Autre:	Non



KNAUF

Zone d'Activités - Rue
Principale 68600
WOLFGANTZEN
www.knauf.com

SUPPORT TECHNIQUE
Tél: 0 809 404068
STK@knauf.com

W112.fr_CKM13-STANDARD-22.fr_120-70
fr / 2025-01

La présente édition annule et remplace les précédentes. Au moment de la prescription et de la mise en œuvre, assurez-vous qu'elle est toujours en vigueur. Les informations se trouvant dans cette fiche sont à données à titre d'information et sont limitées à une application en France Métropolitaine. Il est de la responsabilité du poseur de s'assurer de conformité et de la faisabilité des travaux envisagés vis-à-vis de la réglementation, des règles de l'art en vigueur (DTU etc.) et des documents techniques du fabricant (Avis Techniques, Procès-Verbaux d'essai, Documents encadrant la mise en œuvre...). Toute mise en œuvre non conforme aux dispositions du présent document dégage la responsabilité du fabricant. Les photos ainsi que les schémas ont également une valeur indicative et ne constituent nullement des documents contractuels.