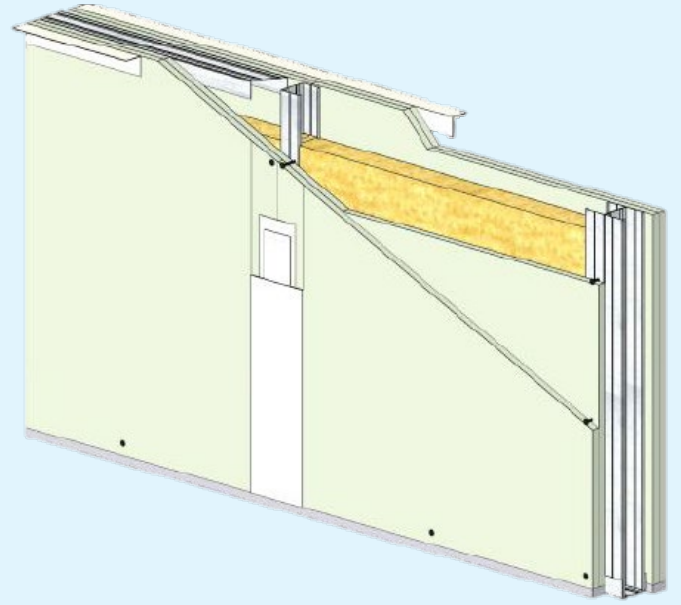


## CLOISON DISTRIBUTIVE KNAUF METAL 140/90 KNAUF KH13



### DESCRIPTION DU SYSTEME

Les cloisons distributives KNAUF METAL 140/90 sont constituées par assemblage de deux plaques de plâtre KNAUF KH13 par côtés, vissée sur une ossature métallique KNAUF. Le système est composé de :

- 4 x KNAUF KH13 ;
- Montants M90/35 simple ou double, entraxe 400 mm ou 600 mm (selon hauteur désirée) ;
- Un isolant à base de fibres végétales Knauf ThermaSoft® natura ou un isolant en laine minérale selon la performance feu et/ou acoustique ;
- Enduit Knauf Proplak Hydro ;
- Bande à joint Knauf ;
- Vis TTPC 25 et 35 mm.

### DOMAINE D'EMPLOI

Les cloisons distributives KNAUF METAL 140/90 KH13 sont principalement destinées à la réalisation d'ouvrages en :

- Neuf et rénovation
- Locaux cas B
- Locaux Intérieurs classés EA – EB – EB+p – EB+c

### DOMAINE D'EMPLOI

Justificatifs Feu :

- 140/90 : EFR 22-002846
- APL Efectis EFR-19-002555 A Rév. 2

Justificatifs Acoustique :

- CSTB AC 19-26080037

Mise en œuvre conformément à :

- NF DTU 25.41
- Avis Technique 20/21-487\_V1-E1
- Guide de l'isolation par l'intérieur des bâtiments d'habitation du point de vue des risques en cas de d'incendie

# CLOISON DISTRIBUTIVE KNAUF METAL 140/90 KNAUF KH13

Fiche Technique Système

# KNAUF

Type de cloison	140/90
Type de plaque	KH13
Épaisseur totale (Ec) [mm]	140
Vide interne (Vi) [mm]	90
Nombre x Épaisseur de plaques (Ep) [mm]	4 x 12,5
Type d'ossature	M90/35
Poids cloison max. sans LM * [kg/m <sup>2</sup> ]	44

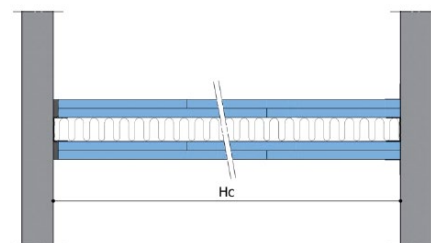
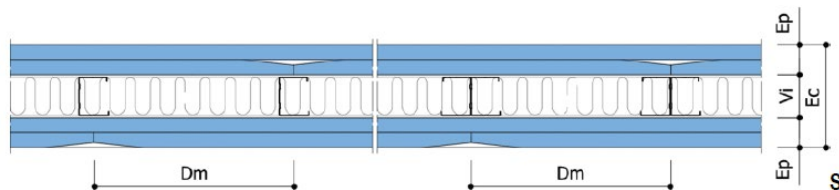
Hauteur maximale (Hc) [m]	Entraxe (Dm) [mm]	
	Montants <b>simples</b> - [	600
400		5,25
Montants <b> doubles</b> - ]]	600	5,70
	400	6,25

Résistance au feu		
	Épaisseur [mm]	
<b>Sans</b> laine	/	EI 60
<b>Avec</b> laine minérale ou végétale	85	EI 60

Indice d'affaiblissement acoustique RA [dB]		
	Épaisseur [mm]	
<b>Sans</b> laine	/	41
<b>Avec</b> laine minérale ou végétale	85	50

\* Max = montants doubles entraxe 0.40m et parement indiqué dans « type de plaque »

Dispositions particulières de mise en œuvre	
Performance Feu :	<b>Oui : consulter le PV de Résistance au feu</b>
Performance Acoustique :	<b>Non</b>
Autre :	<b>Oui : locaux intérieurs classés EB+p – EB+c</b>



## KNAUF

Zone d'Activités - Rue  
Principale 68600  
WOLFGANTZEN  
[www.knauf.com](http://www.knauf.com)

SUPPORT TECHNIQUE  
Tél: 0 809 404068  
[STK@knauf.com](mailto:STK@knauf.com)

La présente édition annule et remplace les précédentes. Au moment de la prescription et de la mise en œuvre, assurez-vous qu'elle est toujours en vigueur. Les informations se trouvant dans cette fiche sont à données à titre d'information et sont limitées à une application en France Métropolitaine. Il est de la responsabilité du poseur de s'assurer de conformité et de la faisabilité des travaux envisagés vis-à-vis de la réglementation, des règles de l'art en vigueur (DTU etc.) et des documents techniques du fabricant (Avis Techniques, Procès-Verbaux d'essai, Documents encadrant la mise en œuvre...). Toute mise en œuvre non conforme aux dispositions du présent document dégage la responsabilité du fabricant. Les photos ainsi que les schémas ont également une valeur indicative et ne constituent nullement des documents contractuels.

W112.fr\_CKM13-HYDRO-22.fr\_140-90  
fr / 2024-11