

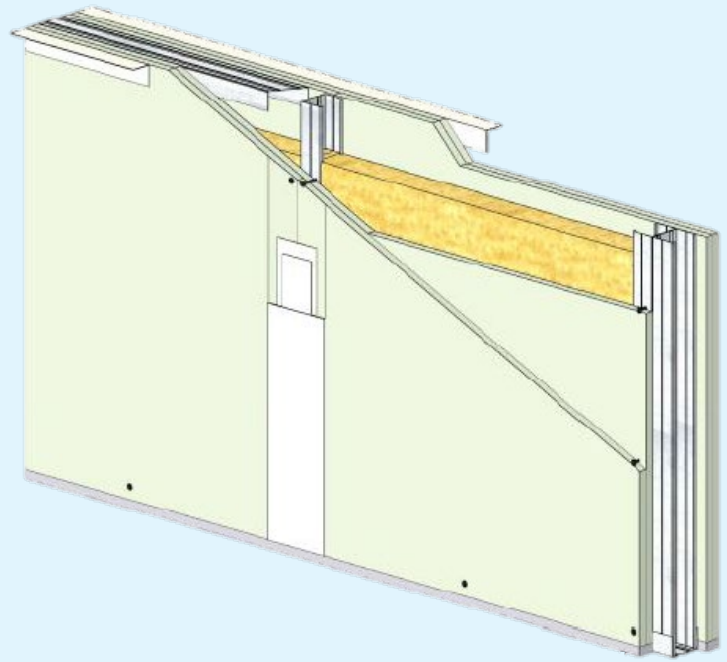
# KNAUF

W112.fr\_CKM13-HYDRO-22.fr\_150-100

**Fiche Technique Système**

**2024-11**

## **CLOISON DISTRIBUTIVE KNAUF METAL 150/100 KNAUF KH13**



### **DESCRIPTION DU SYSTEME**

Les cloisons distributives KNAUF METAL 150/100 sont constituées par assemblage de deux plaques de plâtre KNAUF KH13 par côtés, vissée sur une ossature métallique KNAUF. Le système est composé de :

- 4 x KNAUF KH13 ;
- Montants M100/35 simple ou double, entraxe 400 mm ou 600 mm (selon hauteur désirée) ;
- Un isolant à base de fibres végétales Knauf Thermasoft® natura ou un isolant en laine minérale selon la performance feu et/ou acoustique ;
- Enduit Knauf Proplak Hydro ;
- Bande à joint Knauf ;
- Vis TTPC 25 et 35 mm.

### **DOMAINE D'EMPLOI**

Les cloisons distributives KNAUF METAL 150/100 KH13 sont principalement destinées à la réalisation d'ouvrages en :

- Neuf et rénovation
- Locaux cas B
- Locaux Intérieurs classés EA – EB – EB+P – EB+c

### **DOMAINE D'EMPLOI**

Justificatifs Feu :

- 150/100 : EFR 22-002846

Justificatifs Acoustique :

- Sans laine : Simulation Knauf
- Avec laine : CSTB AC23-16379

Mise en œuvre conformément à :

- NF DTU 25.41
- Avis Technique 20/21-487\_V1-E1
- Guide de l'isolation par l'intérieur des bâtiments d'habitation du point de vue des risques en cas d'incendie

**Build on us.**

# CLOISON DISTRIBUTIVE KNAUF METAL 150/100 KNAUF KH13

Fiche Technique Système

# KNAUF

Type de cloison	150/100
Type de plaque	KH13
Épaisseur totale (Ec) [mm]	150
Vide interne (Vi) [mm]	100
Nombre x Épaisseur de plaques (Ep) [mm]	4 x 12,5
Type d'ossature	M100/35
Poids cloison max. sans LM * [kg/m <sup>2</sup> ]	44,2
Hauteur maximale (Hc) [m]	

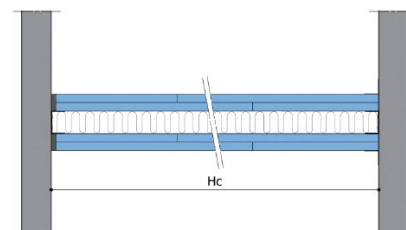
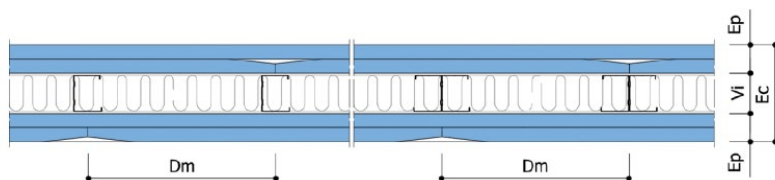
	Entraxe (Dm) [mm]	
Montants simples - [	600	5,00
	400	5,60
Montants doubles - ]]	600	6,05
	400	6,65

	Épaisseur [mm]	
Sans laine	/	EI 60
Avec laine minérale ou végétale	100	EI 60

	Épaisseur [mm]	
Sans laine	/	45
Avec laine minérale ou végétale	100	50

\* Max = montants doubles entraxe 0.40m et parement indiqué dans « type de plaque »

Dispositions particulières de mise en œuvre	
Performance Feu :	Oui : consulter le PV de Résistance au feu
Performance Acoustique :	Non
Autre :	Oui : locaux intérieurs classés EB+p – EB+c



## KNAUF

Zone d'Activités - Rue  
Principale 68600  
WOLFGANTZEN  
[www.knauf.com](http://www.knauf.com)

SUPPORT TECHNIQUE  
Tél: 0 809 404068  
[STK@knauf.com](mailto:STK@knauf.com)

La présente édition annule et remplace les précédentes. Au moment de la prescription et de la mise en œuvre, assurez-vous qu'elle est toujours en vigueur. Les informations se trouvant dans cette fiche sont à données à titre d'information et sont limitées à une application en France Métropolitaine. Il est de la responsabilité du poseur de s'assurer de conformité et de la faisabilité des travaux envisagés vis-à-vis de la réglementation, des règles de l'art en vigueur (DTU etc.) et des documents techniques du fabricant (Avis Techniques, Procès-Verbaux d'essai, Documents encadrant la mise en œuvre...). Toute mise en œuvre non conforme aux dispositions du présent document dégage la responsabilité du fabricant. Les photos ainsi que les schémas ont également une valeur indicative et ne constituent nullement des documents contractuels.

W112.fr\_CKM13-HYDRO-22.fr\_150-100  
fr / 2024-11