

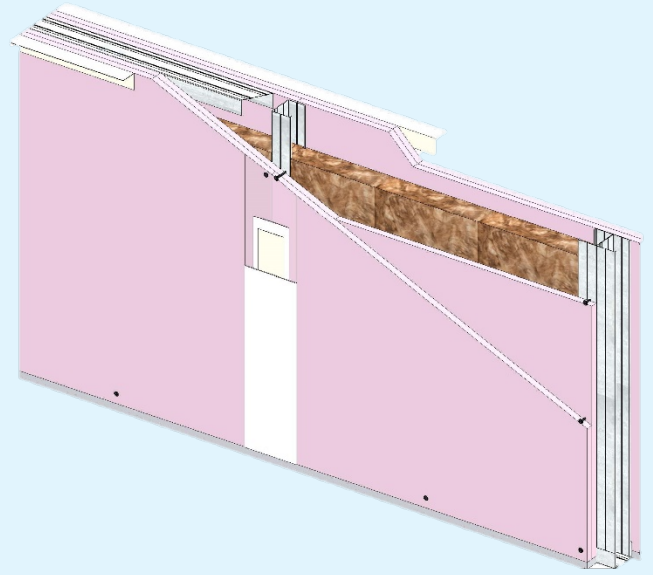
# KNAUF

W112.fr\_CKM13-FEU-22.fr\_150-100

**Fiche Technique Système**

**2025-02**

## **CLOISON DISTRIBUTIVE KNAUF METAL 150/100 KNAUF KF13**



### **DESCRIPTION DU SYSTEME**

Les cloisons distributives KNAUF METAL 150/100 sont constituées par assemblage de deux plaques de plâtre KNAUF KF13 par côté, vissées sur une ossature métallique KNAUF. Le système est composé de :

- 4 x KNAUF KF13 ;
- Montants M100/35 simple ou double, entraxe 400 mm ou 600 mm (selon hauteur désirée) ;
- Un isolant à base de fibres végétales Knauf ThermaSoft® ou un isolant en laine minérale selon la performance feu et/ou acoustique ;
- Enduit Knauf Proplak joint ou Proplak Snow ;
- Bande à joint Knauf ;
- Vis Knauf TTPC 25 ou 35.

### **DOMAINE D'EMPLOI**

Les cloisons distributives KNAUF METAL 150/100 sont principalement destinées à la réalisation d'ouvrages en :

- Neuf et rénovation
- Locaux cas B
- Locaux Intérieurs classés EA - EB

### **DOMAINE D'EMPLOI**

Justificatifs Feu :

- EFR 22-004169

Justificatifs Acoustique :

- 150/100 : Simulation

Mise en œuvre conformément à :

- NF DTU 25.41

**Build on us.**

# CLOISON DISTRIBUTIVE KNAUF METAL 150/100 KNAUF KF13

Fiche Technique Système

# KNAUF

Type de cloison	150/100
-----------------	---------

Type de plaque	KF13
----------------	------

Épaisseur totale (Ec) [mm]	150
----------------------------	-----

Vide interne (Vi) [mm]	100
------------------------	-----

Nombre x Épaisseur de plaques (Ep) [mm]	4 x 12,5
---	----------

Type d'ossature	M100/35
-----------------	---------

Poids cloison max. sans LM * [kg/m <sup>2</sup> ]	44,20
---	-------

Hauteur maximale (Hc) [m]	
---------------------------	--

	Entraxe (Dm) [mm]	
Montants <b>simples</b> - [	600	5,00
	400	5,60
Montants <b> doubles</b> - ]	600	6,05
	400	6,65

Résistance au feu	
-------------------	--

	Épaisseur [mm]	
<b>Sans</b> laine	/	EI 120
<b>Avec</b> laine minérale ou végétale	85	EI 120

Indice d'affaiblissement acoustique RA [dB]	
---	--

	Épaisseur [mm]	
<b>Sans</b> laine	/	41
<b>Avec</b> laine minérale ou végétale	85	50

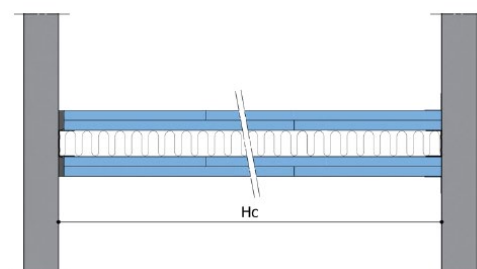
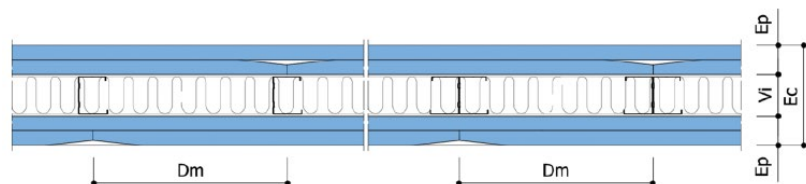
\* Max = montants doubles entraxe 0.40m et parement indiqué dans « type de plaque »

Dispositions particulières de mise en œuvre	
---	--

Performance Feu :	<b>Oui : consulter le PV de Résistance au feu</b>
-------------------	---

Performance Acoustique :	<b>Non</b>
--------------------------	------------

Autre :	<b>Non</b>
---------	------------



## KNAUF

Zone d'Activités - Rue  
Principale 68600  
WOLFGANTZEN  
[www.knauf.com](http://www.knauf.com)

SUPPORT TECHNIQUE  
Tél: 0 809 404068  
[STK@knauf.com](mailto:STK@knauf.com)

W112.fr\_CKM13-FEU-22.fr\_150-100  
fr / 2025-02

La présente édition annule et remplace les précédentes. Au moment de la prescription et de la mise en œuvre, assurez-vous qu'elle est toujours en vigueur. Les informations se trouvant dans cette fiche sont à données à titre d'information et sont limitées à une application en France Métropolitaine. Il est de la responsabilité du poseur de s'assurer de conformité et de la faisabilité des travaux envisagés vis-à-vis de la réglementation, des règles de l'art en vigueur (DTU etc.) et des documents techniques du fabricant (Avis Techniques, Procès-Verbaux d'essai, Documents encadrant la mise en œuvre...). Toute mise en œuvre non conforme aux dispositions du présent document dégage la responsabilité du fabricant. Les photos ainsi que les schémas ont également une valeur indicative et ne constituent nullement des documents contractuels.