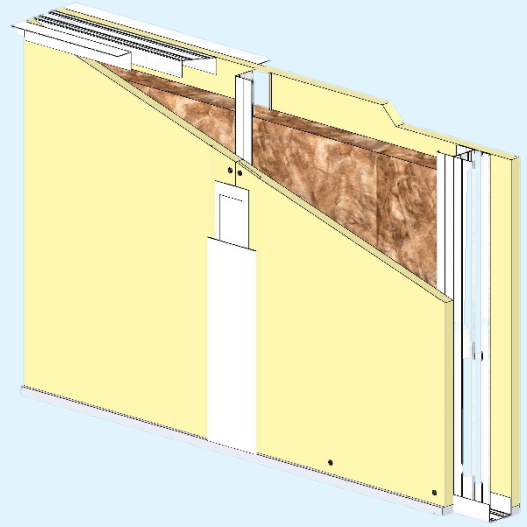


## CLOISON DISTRIBUTIVE KNAUF METAL 98/62 KNAUF KHD18/900



### DESCRIPTION DU SYSTEME

Les cloisons distributives KNAUF METAL 98/62 sont constituées par assemblage d'une plaque de plâtre KNAUF KHD18/900 par côté, vissées sur une ossature métallique KNAUF.

Le système est composé de :

- 2 x KNAUF KHD18/900
- Montants M62/35 ou MP62/50 simples ou doubles, entraxe 450mm ou 900mm (selon hauteur désirée)
- Un isolant à base de fibres végétales Knauf ThermaSoft® natura ou un isolant en laine minérale selon la performance feu et/ou acoustique
- Enduit Knauf Proplak Snow ou Proplak joint
- Bande à joint Knauf
- Vis Knauf XTN 38 mm

### DOMAINE D'EMPLOI

Les cloisons distributives KNAUF METAL 98/62 KHD18/900 sont principalement destinées à la réalisation d'ouvrages en :

- Neuf et rénovation
- Locaux cas B
- Locaux intérieurs EA-EB

### DOCUMENTS DE RÉFÉRENCE

Justificatifs Feu :

- 98/62 : Efectis EFR-18-004077
- APL Efectis EFR-19-002555 A Rév.2

Justificatifs Acoustique :

- 98/62 : Simulation
- 98/62-35 + LM : CEBTP BEB2.9.6067-1
- 98/65-50 + LM : CEBTP BEB2.9.6067-7

Mise en œuvre conformément à :

- NF DTU 25.41

# CLOISON DISTRIBUTIVE KNAUF METAL 98/62

## KNAUF KHD18/900

Fiche Technique Système

# KNAUF

Type de cloison	98/62	
Type de plaque	KHD18/900	
Épaisseur totale (Ec) [mm]	98	
Vide interne (Vi) [mm]	62	
Nombre x Épaisseur de plaques (Ep) [mm]	2 x 18	

Type d'ossature	M62/35	MP62/50
Poids cloison max. sans LM* [kg/m²]	38,8	39,6

\* **Max** = montants doubles entraxe 0.45m et parement indiqué dans "type de plaque"

Hauteur maximale (Hc) [m]	Entraxe (Dm) [mm]		
	Montants <b>simples</b> - [	900	3,55
450		4,50	4,60
Montants <b>doubles</b> - ]]	900	4,50	4,60
	450	5,55	5,65

Résistance au feu	Épaisseur [mm]		
	<b>Sans</b> laine	/	EI 60
<b>Avec</b> laine minérale ou végétale	60	EI 60	EI 60

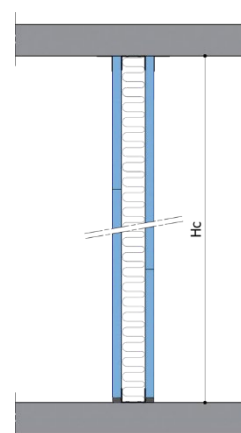
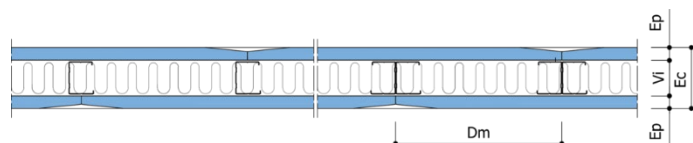
Indice d'affaiblissement acoustique RA [dB]	Épaisseur [mm]		
	<b>Sans</b> laine	/	37
<b>Avec</b> laine minérale ou végétale	60	48	49

**Dispositions particulières de mise en oeuvre**

Performance Feu : **Oui : Consulter le PV de Résistance au feu**

Performance Acoustique : **Non**

Autre: **Non**



## KNAUF

Zone d'Activités - Rue  
Principale 68600  
WOLFGANTZEN  
[www.knauf.com](http://www.knauf.com)

SUPPORT TECHNIQUE  
Tél: 0 809 404068  
[STK@knauf.com](mailto:STK@knauf.com)

La présente édition annule et remplace les précédentes. Au moment de la prescription et de la mise en œuvre, assurez-vous qu'elle est toujours en vigueur. Les informations se trouvant dans cette fiche sont à données à titre d'information et sont limitées à une application en France Métropolitaine. Il est de la responsabilité du poseur de s'assurer de conformité et de la faisabilité des travaux envisagés vis-à-vis de la réglementation, des règles de l'art en vigueur (DTU etc.) et des documents techniques du fabricant (Avis Techniques, Procès-Verbaux d'essai, Documents encadrant la mise en œuvre...). Toute mise en œuvre non conforme aux dispositions du présent document dégage la responsabilité du fabricant. Les photos ainsi que les schémas ont également une valeur indicative et ne constituent nullement des documents contractuels.

W112.fr\_CKM18-900-HD-11.fr\_98-62  
fr / 2025-01