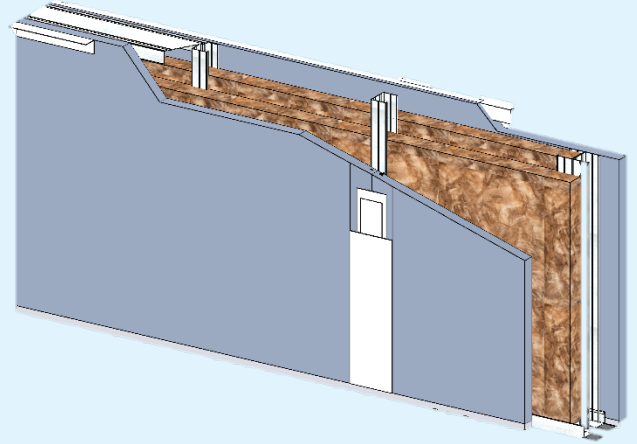


CLOISON SEPARATIVE KNAUF METAL ACOUSTIQUE 160/90 KNAUF KA25 PHONIK+



DESCRIPTION DU SYSTEME

Les cloisons séparatives KNAUF METAL ACOUSTIQUE 160/90 sont constituées par assemblage d'une plaque de plâtre KNAUF KA25 PHONIK+ par côté, vissées sur une ossature métallique KNAUF.

Le système est composé de :

- 2 x KNAUF KA25 PHONIK+
- Montants M90/35 simples ou doubles, entraxe 450mm ou 900mm (selon hauteur désirée)
- Cornière 30/50
- Un isolant à base de fibres végétales Knauf ThermaSoft® natura ou un isolant en laine minérale selon la performance feu et/ou acoustique
- Enduit Knauf Proplak Snow ou Proplak joint
- Bande à joint Knauf
- Vis XTN 38

DOMAINE D'EMPLOI

Les cloisons séparatives KNAUF METAL ACOUSTIQUE 160/90 KNAUF KA25 PHONIK+ sont principalement destinées à la réalisation d'ouvrages en :

- Neuf et rénovation
- Locaux cas B
- Locaux intérieurs EA-EB

DOCUMENTS DE RÉFÉRENCE

Justificatifs Feu :

- 160/90 + LM : Efectis 11-A-193 et Ext.24/8
- APL Efectis EFR-19-002555 A Rév.2

Justificatifs Acoustique :

- 160/90 + LM : Simulation
- 160/90 + LV : Simulation

Mise en œuvre conformément à :

- DTA 9/15-1004_V4 du 24.03.2023 valide jusqu'au 28.02.2030

CLOISON SEPARATIVE KNAUF METAL ACOUSTIQUE 160/90

KNAUF KA25 PHONIK+

Fiche Technique Système

KNAUF

Type de cloison	160/90
Type de plaque	KA25 PHONIK+
Épaisseur totale (Ec) [mm]	160
Vide interne (Vi) [mm]	110
Nombre x Épaisseur de plaques (Ep) [mm]	2 x 25
Profilé de départ	Cornières 30/50

Type d'ossature	M90/35
Poids cloison max. sans LM * [kg/m²]	51,7

* **Max** = montants doubles entraxe réduit et parement indiqué dans "type de plaque"

Hauteur maximale (Hc) [m]	Entraxe (Dm) [mm]	
	900	3,45
Montants simples - [450	4,15
	900	4,15
Montants doubles -]]	450	5,05

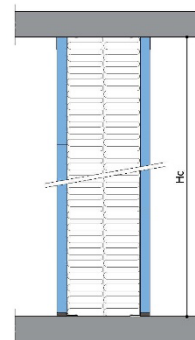
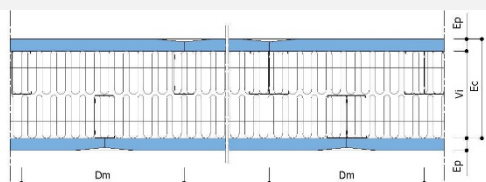
Résistance au feu	Épaisseur [mm]	
	Sans laine	/
Avec laine minérale ou végétale	2 x 45	EI 60

Indice d'affaiblissement acoustique RA [dB]	Épaisseur [mm]	
	Sans laine	/
Avec laine minérale	2 x 45	64
Avec laine végétale	2 x 45	63

Dispositions particulières de mise en oeuvre

Performance Feu : **Oui** : Consulter le PV de Résistance au feu

Performance Acoustique : **Non**



KNAUF

Zone d'Activités - Rue
Principale 68600
WOLFGANTZEN
www.knauf.com

SUPPORT TECHNIQUE
Tél: 0 809 404068
STK@knauf.com

La présente édition annule et remplace les précédentes. Au moment de la prescription et de la mise en œuvre, assurez-vous qu'elle est toujours en vigueur. Les informations se trouvant dans cette fiche sont à données à titre d'information et sont limitées à une application en France Métropolitaine. Il est de la responsabilité du poseur de s'assurer de conformité et de la faisabilité des travaux envisagés vis-à-vis de la réglementation, des règles de l'art en vigueur (DTU etc.) et des documents techniques du fabricant (Avis Techniques, Procès-Verbaux d'essai, Documents encadrant la mise en œuvre...). Toute mise en œuvre non conforme aux dispositions du présent document dégage la responsabilité du fabricant. Les photos ainsi que les schémas ont également une valeur indicative et ne constituent nullement des documents contractuels.