

Plafond sur ossature métallique
D152.fr_PKM-PLAFOND-SOUS-CHARPENTE-
MÉTALLIQUE_R60.fr_F47_2KF13

PLAFOND KNAUF METAL F47
R60 SOUS CHARPENTE MÉTALLIQUE
KNAUF 2KF13

Fiche Technique Système

2022-10

PLAFOND KNAUF METAL F47, R60 SOUS CHARPENTE MÉTALLIQUE, KNAUF 2KF13

D152.fr_PKM-PLAFOND-SOUS-CHARPENTE-MÉTALLIQUE_R60.fr_F47_2KF13

Description du système

Plafond KNAUF METAL F47 sous charpente métallique constitué par assemblage de plaques de plâtre KNAUF KF13 vissées sur une ossature métallique Knauf.

Le système est composé de :

- Plaques KNAUF KF13.
- Fourrure F47.
- Cornière 25/30 ou Rail F47.
- Vis TTPC 25.
- Vis TTPC 45.
- Laine de verre.
- Suspente pivots.

Documents de référence

Mise en œuvre conformément à :

- NF DTU 25.41

Justificatif de résistance au feu :

- PV: RS20-045/A

Domaine d'emploi

Les plafonds KNAUF METAL F47 sous charpente métallique sont destinés à la réalisation d'ouvrages en :

- Neuf ou réhabilitation
- Locaux intérieurs classés EA – EB – EB+ p – EB+ c

Ce domaine d'emploi est valide pour les ouvrages suivants :

- Les bâtiments d'habitation de première, deuxième, troisième et quatrième famille sous combles privés.
- Les bâtiments d'habitation de première, deuxième et troisième famille sous combles communicants.
- Les ERP de catégorie 1,2,3, 4 et 5 hors locaux à risques importants.

PLAFOND KNAUF METAL F47, R60 SOUS CHARPENTE METALLIQUE - KNAUF 2KF13



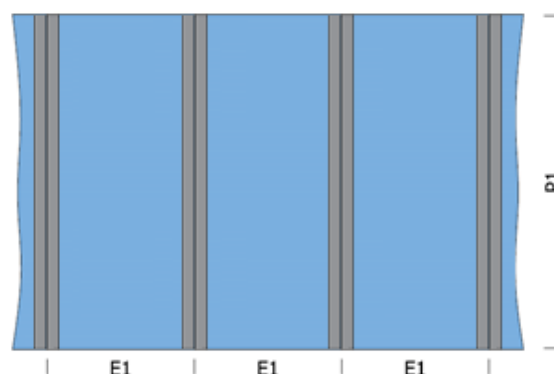
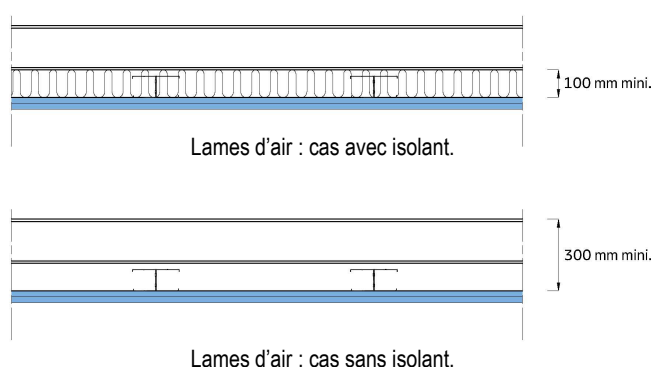
D152.fr_PKM-PLAFOND-SOUS-CHARPENTE-MÉTALLIQUE_R60.fr_F47_2KF13

Caractéristiques techniques

Eléments constitutifs du système	
Parements	KF13
Nombre de peau	2
Ossature	F47

Résistance au feu	
Type de support	Plafond sous charpente métallique
Classement de résistance au feu	R60
Isolation	Avec ou sans
Type d'isolant	Laine de verre
Épaisseur isolant [mm]	0 à 400
Lame d'air mini [mm]	300
Dimensionnement	
Ossature	Sans plafond acoustique
Portée maximale F47 (P1) [m]	1.2
Entraxe maximale F47 (E1) [m]	0.4
Plaque	1 ^{ère} peau
Entraxe vissage sur F47 [mm]	300
Plaque	2 ^{ème} peau
	150

Dispositions particulières de mise en œuvre	
Performance Feu :	Consulter le PV de résistance au feu
Performance acoustique :	Non
Autre :	Non



Knauf
 Zone d'Activités – Rue Principale
 68600 WOLFGANTZEN
www.knauf.fr

SUPPORT TECHNIQUE
 Tél : 0 809 404068
STK@knauf.com

La présente édition annule et remplace les précédentes. Au moment de la prescription et de la mise en œuvre, assurez-vous qu'elle est toujours en vigueur. Les informations se trouvant dans cette fiche sont données à titre d'information et sont limitées à une application en France Métropolitaine. Il est de la responsabilité du poseur de s'assurer de la conformité et de la faisabilité des travaux envisagés vis-à-vis de la réglementation, des règles de l'art en vigueur (DTU etc.) et des documents techniques du fabricant (Avis Techniques, Procès-Verbaux d'essai, Documents encadrant la mise en œuvre...). Toute mise en œuvre non conforme aux dispositions du présent document dégage la responsabilité du fabricant. Les photos ainsi que les schémas ont également une valeur indicative et ne constituent nullement des documents contractuels.