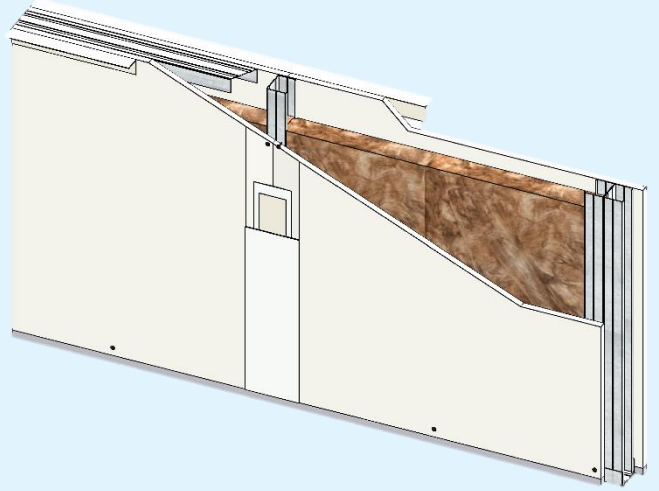


CLOISON DISTRIBUTIVE KNAUF METAL 72/48 KNAUF LaPlak



DESCRIPTION DU SYSTEME

Les cloisons distributives KNAUF METAL 72/48 sont constituées par assemblage d'une plaque de plâtre KNAUF LaPlak par côté, vissée sur une ossature métallique KNAUF.

Le système est composé de :

- 2 x KNAUF LaPlak
- Rails R48
- Montants M48/35 simple ou double, entraxe 400mm ou 600mm (selon hauteur désirée)
- Un isolant à base de fibres végétales Knauf ThermaSoft® natura ou un isolant en laine minérale selon la performance feu et/ou acoustique
- Enduit Knauf Proplak joint ou Proplak Hydro (selon type de local)
- Bande à joint Knauf
- Vis Knauf TTPC 25 mm

DOMAINE D'EMPLOI

Les cloisons distributives KNAUF METAL 72/48 LaPlak sont principalement destinées à la réalisation d'ouvrages en :

- Neuf et rénovation
- Locaux cas A
- Locaux intérieurs classés EA-EB - EB+ privatif - EB+ collectif avec SPEC*

* Domaine d'emploi limité à EB+ privatif pour l'isolant végétal Knauf ThermaSoft® natura

DOCUMENTS DE RÉFÉRENCE

Justificatifs Feu :

- 72/48 : PV EFR-24-004494 + Ext.25/1 et Ext.25/2

Justificatifs Acoustique :

- 72/48-35 : Simulation
- 72/48-35 + LM : CSTB AC24-38891

Mise en œuvre conformément à :

- NF DTU 25.41

CLOISON DISTRIBUTIVE KNAUF METAL 72/48 KNAUF LaPlak

Fiche Technique Système

KNAUF

Type de cloison	72/48
Type de plaque	Knauf LaPlak
Épaisseur totale (Ec) [mm]	72
Vide interne (Vi) [mm]	48
Nombre x Épaisseur de plaques (Ep) [mm]	2 x 12,5

Type d'ossature	M48/35
Poids cloison max. sans LM * [kg/m ²]	29,4

Hauteur maximale (Hc) [m]

	Entraxe (Dm) [mm]	
Montants simples - [600	2,70
	400	2,95
Montants doubles -]]	600	3,25
	400	3,60

Résistance au feu

	Épaisseur [mm]	
Sans laine	/	EI 30
Avec laine minérale ou végétale	45	EI 30

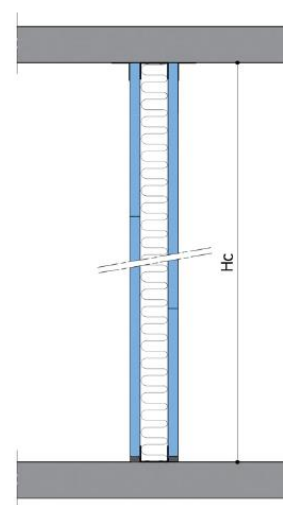
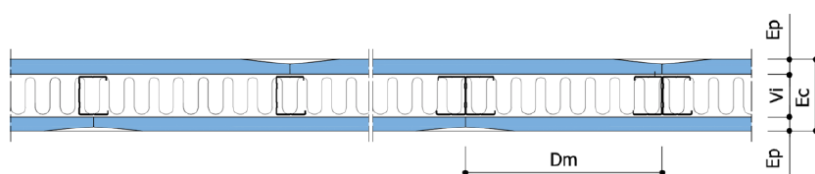
Indice d'affaiblissement acoustique RA [dB]

	Épaisseur [mm]	
Sans laine	/	34
Avec laine minérale ou végétale	45	40

* Max = montants doubles entraxe 0.45m et parement indiqué dans « type de plaque »

Dispositions particulières de mise en œuvre

Performance Feu :	Oui : consulter le PV de Résistance au feu
Performance Acoustique :	Non



KNAUF

Zone d'Activités - Rue
Principale 68600
WOLFGANTZEN
www.knauf.com

SUPPORT TECHNIQUE
Tél: 0 809 404068
STK@knauf.com

La présente édition annule et remplace les précédentes. Au moment de la prescription et de la mise en œuvre, assurez-vous qu'elle est toujours en vigueur. Les informations se trouvant dans cette fiche sont à données à titre d'information et sont limitées à une application en France Métropolitaine. Il est de la responsabilité du poseur de s'assurer de conformité et de la faisabilité des travaux envisagés vis-à-vis de la réglementation, des règles de l'art en vigueur (DTU etc.) et des documents techniques du fabricant (Avis Techniques, Procès-Verbaux d'essai, Documents encadrant la mise en œuvre...). Toute mise en œuvre non conforme aux dispositions du présent document dégage la responsabilité du fabricant. Les photos ainsi que les schémas ont également une valeur indicative et ne constituent nullement des documents contractuels.

W111.fr_CKM13-LaPlak-11.fr_72-48
fr / 2025-03