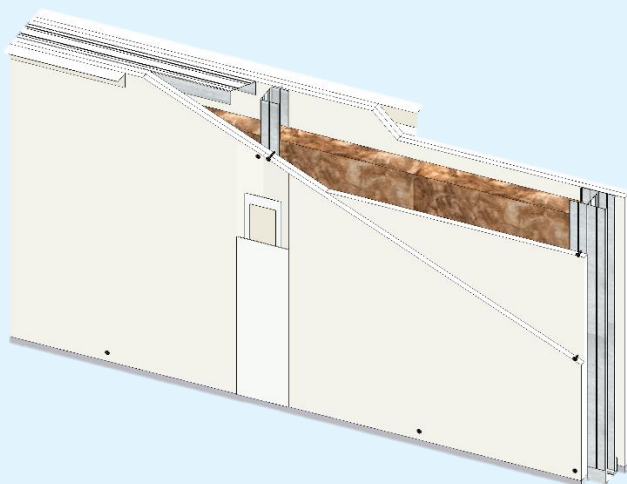


## CLOISON DISTRIBUTIVE KNAUF METAL 98/48 KNAUF LaPlak



### DESCRIPTION DU SYSTEME

Les cloisons distributives KNAUF METAL 98/48 sont constituées par assemblage de deux plaques de plâtre KNAUF LaPlak par côté, vissées sur une ossature métallique KNAUF.

Le système est composé de :

- 4 x KNAUF LaPlak
- Rails R48
- Montants M48/35 simple ou double, entraxe 400 mm ou 600 mm (selon hauteur désirée)
- Un isolant à base de fibres végétales Knauf ThermaSoft® ou un isolant en laine minérale selon la performance feu et/ou acoustique
- Enduit Knauf Proplak joint ou Proplak Hydro (selon type de local)
- Bande à joint Knauf
- Vis Knauf TTPC 25

### DOMAINE D'EMPLOI

Les cloisons distributives KNAUF METAL 98/48 LaPlak sont principalement destinées à la réalisation d'ouvrages en :

- Neuf et rénovation
- Locaux cas B
- Locaux Intérieurs classés EA-EB – EB+ Privatif – EB+Collectif avec SPEC\*

\* Domaine d'emploi limité à EB+ privatif pour l'isolant végétal Knauf ThermaSoft

### DOCUMENTS DE RÉFÉRENCE

Justificatifs Feu :

- 98/48-35 : PV EFR 24-005462 + Ext.25/1 ~~et Ext.25/2~~

Justificatifs Acoustique :

- 98/48-35 : Simulation
- 98/48-35 + LM : CSTB AC24-38891

Mise en œuvre conformément à :

- NF DTU 25.41

# CLOISON DISTRIBUTIVE KNAUF METAL 98/48 KNAUF LaPlaK

Fiche Technique Système

# KNAUF

<b>Type de cloison</b>	<b>98/48</b>
Type de plaque	Knauf LaPlaK
Épaisseur totale (Ec) [mm]	72
Vide interne (Vi) [mm]	48
Nombre x Épaisseur de plaques (Ep) [mm]	4 x 12,5
<b>Type d'ossature</b>	<b>M48/35</b>
Poids cloison max. sans LM * [kg/m <sup>2</sup> ]	52,8
<b>Hauteur maximale (Hc) [m]</b>	

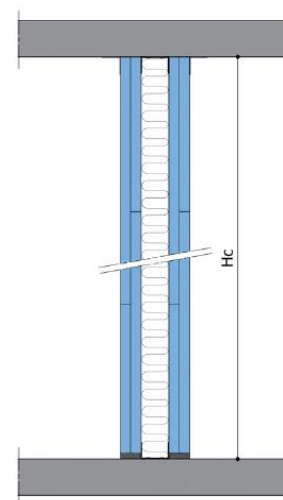
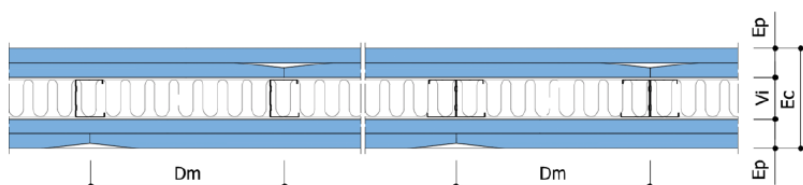
	Entraxe (Dm) [mm]	
Montants <b>simples</b> - [	600	3,20
	400	3,65
Montants <b>doubles</b> - ]]	600	3,95
	400	4,35

Résistance au feu		
	Épaisseur [mm]	
<b>Sans laine</b>	/	EI 60
<b>Avec laine minérale ou végétale</b>	45	EI 60

Indice d'affaiblissement acoustique RA [dB]		
	Épaisseur [mm]	
<b>Sans laine</b>	/	40
<b>Avec laine minérale ou végétale</b>	45	47

\* Max = montants doubles entraxe 0.40m et parement indiqué dans « type de plaque »

Dispositions particulières de mise en œuvre	
Performance Feu :	<b>Oui : consulter le PV de Résistance au feu</b>
Performance Acoustique :	<b>Non</b>



## KNAUF

Zone d'Activités - Rue  
Principale 68600  
WOLFGANTZEN  
[www.knauf.com](http://www.knauf.com)

SUPPORT TECHNIQUE  
Tél: 0 809 404068  
[STK@knauf.com](mailto:STK@knauf.com)

La présente édition annule et remplace les précédentes. Au moment de la prescription et de la mise en œuvre, assurez-vous qu'elle est toujours en vigueur. Les informations se trouvant dans cette fiche sont à données à titre d'information et sont limitées à une application en France Métropolitaine. Il est de la responsabilité du poseur de s'assurer de conformité et de la faisabilité des travaux envisagés vis-à-vis de la réglementation, des règles de l'art en vigueur (DTU etc.) et des documents techniques du fabricant (Avis Techniques, Procès-Verbaux d'essai, Documents encadrant la mise en œuvre...). Toute mise en œuvre non conforme aux dispositions du présent document dégage la responsabilité du fabricant. Les photos ainsi que les schémas ont également une valeur indicative et ne constituent nullement des documents contractuels.

W112.fr\_CKM13-LaPlaK-22.fr\_98-48  
fr / 2025-03