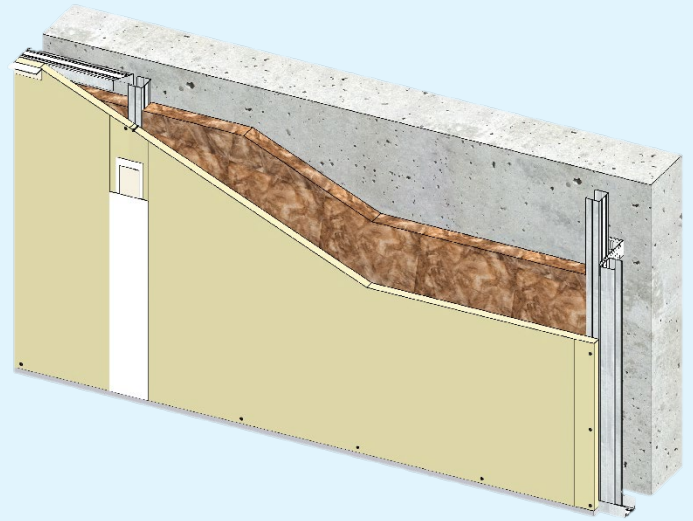


## CONTRE-CLOISON KNAUF METAL CC 125/48 KNAUF KS25



### DESCRIPTION DU SYSTEME

Les contre-cloisons KNAUF METAL CC 125/48 sont constituées par assemblage d'une plaque de plâtre KNAUF KS25, vissée sur une ossature métallique KNAUF.

Le système est composé de :

- 1 x KNAUF KS25
- Montants M48/35 ou M48/50 doubles, entraxe 900mm ou 450mm (selon hauteur désirée)
- Un isolant à base de fibres végétales Knauf ThermaSoft® natura ou un isolant en laine minérale selon la performance feu et/ou acoustique
- Appuis intermédiaires : Equerre 120/60
- Vis TTPC 35 mm
- Enduit Knauf Proplak joint ou Proplak Snow
- Bande à joint Knauf
- Pare vapeur (avec isolant Knauf ThermaSoft® Natura)

### DOMAINE D'EMPLOI

Les contre-cloisons KNAUF METAL CC 125/48 KNAUF KS25 sont principalement destinées à la réalisation d'ouvrages en :

- Neuf et rénovation
- Locaux cas B (120 J)
- Locaux Intérieurs classés EA – EB
- Isolation thermique et/ou acoustique

### DOCUMENTS DE RÉFÉRENCE

Justificatifs Feu :

- CC 125/48 avec laine ou sans laine : Efectis EFR-22-004612

Mise en œuvre conformément à :

- NF DTU 25.41

# CONTRE-CLOISON KNAUF METAL CC 125/48 KNAUF KS25

Fiche Technique Système

# KNAUF

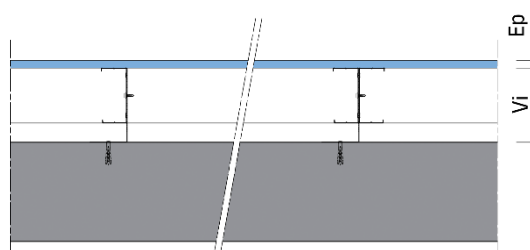
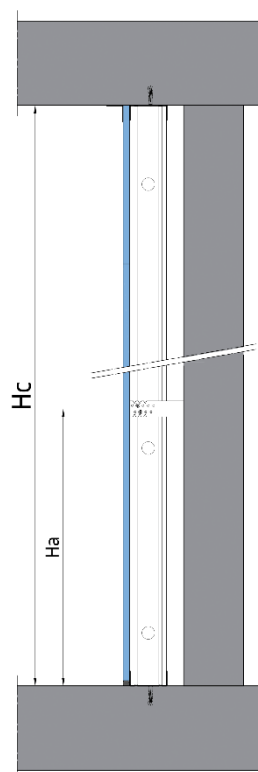
Type de contre-cloison	CC 125/48	
Type de plaque	KS25	
Vide interne (Vi) [mm]	48	
Nombre x Epaisseur de plaques (Ep) [mm]	1 x 25	
Type d'ossature	M48/35	M48/50

Hauteur maximale entre appuis (Ha) * [m]	Entraxe (Dm) [mm]		
	900	2,50	2,65
Montants <b> doubles - ]</b>	450	2,95	3,15

Résistance au feu	Épaisseur [mm]		
	Sans laine minérale	Avec laine minérale ou végétale	
	/	45	
	EI30	EI30	EI30

\* Hauteur maximale de l'ouvrage avec appuis (Hc) = 7.0 m (selon NF DTU 25.41).

Dispositions particulières de mise en œuvre	
Performance Feu	Oui : consulter le PV de résistance au feu – Feu dans les 2 sens : Pas d'appui intermédiaire possible.
Performance acoustique	Non
Autre	Pour Knauf Thermasoft® Natura : pare-vapeur (Sd≥18 m en climat de plaine et Sd≥57 m en zone très froide ou climat de montagne)



## KNAUF

Zone d'Activités - Rue  
Principale 68600  
WOLFGANTZEN  
[www.knauf.com](http://www.knauf.com)

SUPPORT TECHNIQUE  
Tél: 0 809 404068  
[STK@knauf.com](mailto:STK@knauf.com)

La présente édition annule et remplace les précédentes. Au moment de la prescription et de la mise en œuvre, assurez-vous qu'elle est toujours en vigueur. Les informations se trouvant dans cette fiche sont à données à titre d'information et sont limitées à une application en France Métropolitaine. Il est de la responsabilité du poseur de s'assurer de conformité et de la faisabilité des travaux envisagés vis-à-vis de la réglementation, des règles de l'art en vigueur (DTU etc.) et des documents techniques du fabricant (Avis Techniques, Procès-Verbaux d'essai, Documents encadrant la mise en œuvre...). Toute mise en œuvre non conforme aux dispositions du présent document dégage la responsabilité du fabricant. Les photos ainsi que les schémas ont également une valeur indicative et ne constituent nullement des documents contractuels.