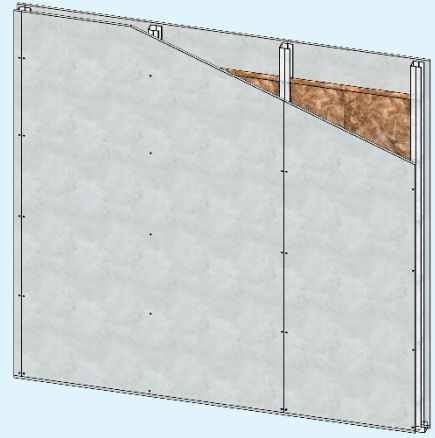


CLOISON DISTRIBUTIVE KNAUF METAL 95/70 KNAUF AQUAPANEL INDOOR



DESCRIPTION DU SYSTEME

Les cloisons distributives KNAUF METAL AQUAPANEL® sont constituées par assemblage de plaques ciment AQUAPANEL® INDOOR, vissées sur une ossature métallique KNAUF Z275.

Le système est composé de :

- Parements : AQUAPANEL® Indoor
- Montants : M70/40 Z275 simple ou double, entraxe 400mm ou 600mm (selon hauteurs désirées)
- Un isolant en laine minérale selon la performance feu et/ou acoustique
- Joints : colle PU AQUAPANEL®
- Primaire pour plaques AQUAPANEL®
- Finitions :
 - o Revêtement collé
 - o Peinture : sur Enduit AQUAPANEL® (blanc) associé au treillis d'armature AQUAPANEL® ou Enduit Q4 Finish (1)

(1) Au-dessus des zones carrelées uniquement, l'enduit Q4 finish peut être appliquée directement sur la plaque (hauteur de la zone carrelée supérieure à 50% de la hauteur totale de la cloison).

Préalablement à l'application de l'enduit Q4 finish, les joints collés à la colle PU AQUAPANEL® seront recouverts d'une bande à joint marouflée dans l'enduit Q4 finish.

DOMAINE D'EMPLOI

Les cloisons distributives KNAUF METAL 95/70 AQUAPANEL® sont principalement destinées à la réalisation d'ouvrages en :

- Neuf et rénovation
- Locaux cas A ou cas B
- Locaux Intérieurs classés EA – EB – EB+p – EB+c – EC dont EC partiel avec production de graisses

DOCUMENTS DE RÉFÉRENCE

Justificatifs Feu :

- PV EFR-14-002467

Justificatifs Acoustique :

- Estimation sur la base des essais CEBTP B212.6.981/CSTB AC99-016/1D concernant les plaques de plâtre et de l'essai MPA 420001061-1

CLOISON DISTRIBUTIVE KNAUF METAL 95/70

KNAUF AQUAPANEL® INDOOR

Fiche Technique Système

KNAUF

Type de cloison	95/70
Type de plaque	AQUAPANEL® Indoor
Épaisseur totale (Ec) [mm]	95
Vide interne (Vi) [mm]	70
Nombre x Épaisseur de plaques (Ep) [mm]	2 x 12,5

Type d'ossature	M70/40 Z275
Poids cloison max. sans LM * [kg/m²]	34,72

Hauteur maximale (Hc)** [m]	Entraxe (Dm) [mm]	
	Montants simples - [Montants doubles -]]
	600	3,20
	400	3,55
	600	3,80
	400	4,20

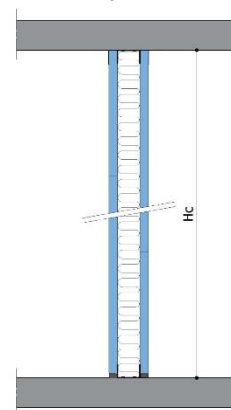
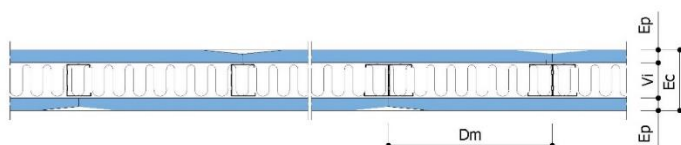
Résistance au feu	Épaisseur [mm]	
	Sans laine	Avec laine minérale
	/	-
	70	EI 30

* Max = montants doubles entraxe 0.40m et parement indiqué dans « type de plaque ».

** Restrictions en finition carrelage : en parement simple : entraxe limité à 0,40 m pour les carreaux de dimensions supérieures à 30x30 cm.

Indice d'affaiblissement acoustique RA [dB]	Épaisseur [mm]	
	Sans laine	Avec laine minérale
	/	35
	70	40

Dispositions particulières de mise en oeuvre	
Performance Feu :	Oui : Consulter le PV de Résistance au feu
Performance Acoustique :	Non



KNAUF

Zone d'Activités - Rue
Principale 68600
WOLFGANTZEN
www.knauf.com

SUPPORT TECHNIQUE
Tél: 0 809 404068
STK@knauf.com

La présente édition annule et remplace les précédentes. Au moment de la prescription et de la mise en œuvre, assurez-vous qu'elle est toujours en vigueur. Les informations se trouvant dans cette fiche sont à données à titre d'information et sont limitées à une application en France Métropolitaine. Il est de la responsabilité du poseur de s'assurer de conformité et de la faisabilité des travaux envisagés vis-à-vis de la réglementation, des règles de l'art en vigueur (DTU etc.) et des documents techniques du fabricant (Avis Techniques, Procès-Verbaux d'essai, Documents encadrant la mise en œuvre...). Toute mise en œuvre non conforme aux dispositions du présent document dégage la responsabilité du fabricant. Les photos ainsi que les schémas ont également une valeur indicative et ne constituent nullement des documents contractuels.

W685.fr_CKM13-AQI-11.fr_95-70
fr / 2024-11