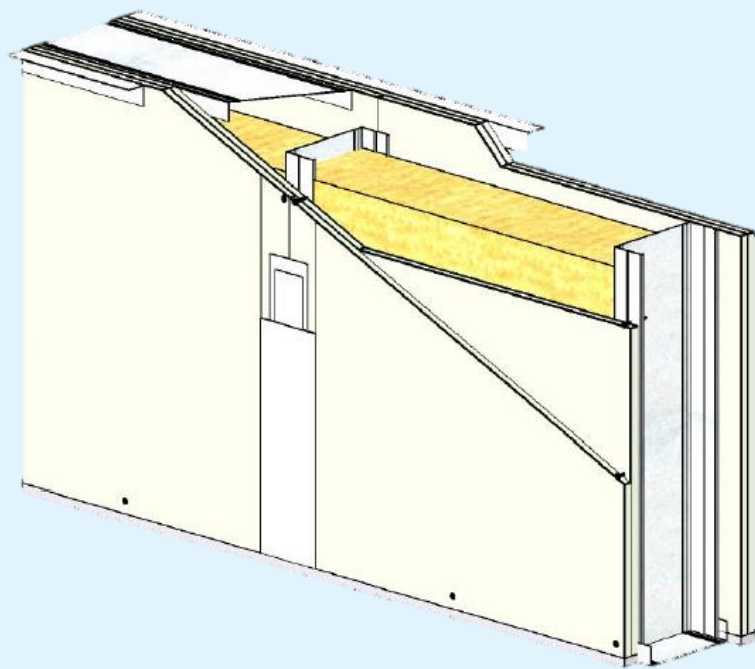


CLOISON DISTRIBUTIVE KNAUF METAL OVERSIZE 200/150 KNAUF KH 13



DESCRIPTION DU SYSTEME

Les cloisons distributives KNAUF METAL OVERSIZE 200/150 sont constituées par assemblage de deux plaques de plâtre KNAUF KH 13 par côté, vissées sur une ossature métallique KNAUF. Le système est composé de :

- 4 x KNAUF KH 13 ;
- Montants M150/50 simple ou double, entraxe 400mm ou 600mm (selon hauteur désirée) ;
- Rail R150/40 ;
- Un isolant à base de fibres végétales Knauf ThermaSoft® natura ou un isolant en laine minérale selon la performance feu et/ou acoustique ;
- Enduit Knauf Proplak Hydro ;
- Bande à joint Knauf ;
- Vis TTPC 25 mm et 35 mm.

DOMAINE D'EMPLOI

Les cloisons distributives KNAUF METAL OVERSIZE 200/150 KNAUF KH 13 sont principalement destinées à la réalisation d'ouvrages en :

- Neuf et rénovation
- Locaux cas B
- Locaux intérieurs EA – EB – EB+p – EB+c*
 - Domaine d'emploi restreint aux locaux EB+p en cas d'utilisation de l'isolant Knauf ThermaSoft® natura.

DOCUMENTS DE RÉFÉRENCE

Justificatifs Feu :

- 200/150 : Efectis EFR-22-002846 Ext. 23/4

Justificatifs Acoustique :

- 200/150 : Simulation
- 200/150 + LM : Simulation

Mise en œuvre conformément à :

- Guide de l'isolation par l'intérieur des bâtiments d'habitation du point de vue des risques en cas d'incendie.

CARACTÉRISTIQUES TECHNIQUES

| | | | |
|---|----------------------------|-------|------|
| Type de cloison | 200/150 | | |
| Type de plaque | KH 13 | | |
| Épaisseur totale (Ec) [mm] | 200 | | |
| Vide interne (Vi) [mm] | 150 | | |
| Nombre x Épaisseur de plaques (Ep) [mm] | 4 x 12,5 | | |
| Type d'ossature | M150/50 | | |
| Poids cloison max. sans LM * [kg/m²] | 50,4 | | |
| Hauteur maximale (Hc) [m] | Pression de vent [daN/mm²] | | |
| | Entraxe (Dm) [mm] | 20 | 40 |
| Montants simples - [| 600 | 9,45 | 6,40 |
| | 400 | 10,35 | 7,25 |
| Montants doubles -][| 600 | 10,95 | 7,60 |
| | 400 | 11,65 | 8,25 |

* Max = montants doubles entraxe 0,40 m et parement indiqué dans "type de plaque"

| | | |
|---------------------------------|----------------|-------|
| Résistance au feu | | |
| | Épaisseur [mm] | |
| Sans laine | / | EI 60 |
| Avec laine minérale ou végétale | 2 x 70 | EI 60 |

| | | |
|---|----------------|----|
| Indice d'affaiblissement acoustique RA [dB] | | |
| | Épaisseur [mm] | |
| Sans laine | / | 45 |
| Avec laine minérale ou végétale | 2 x 70 | 53 |

| | |
|---|---|
| Dispositions particulières de mise en œuvre | |
| Performance Feu | Oui : Consulter le PV de Résistance au feu |
| Performance Acoustique | Non |
| Autre | Non |

