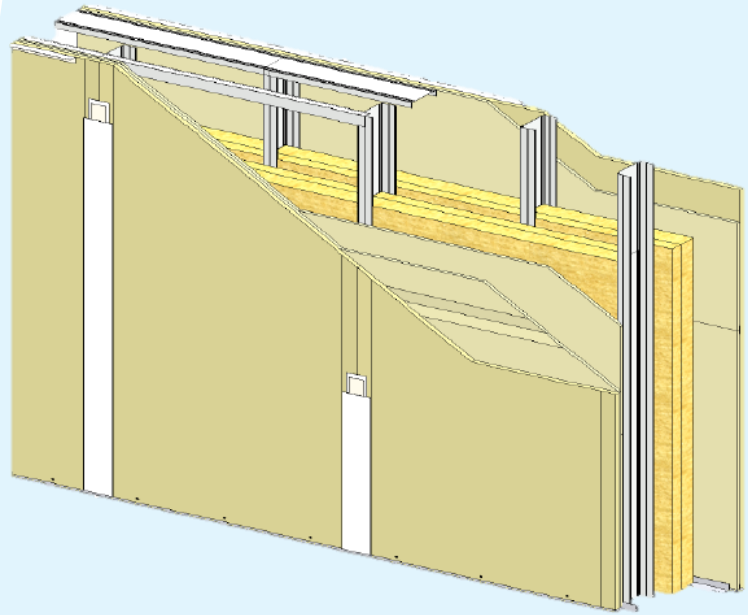


## CLOISON SÉPARATIVE KNAUF KMA OVERSIZE CINÉMA 380/150 KNAUF KHD18/900 – KS 13



### DESCRIPTION DU SYSTEME

Les cloisons séparatives KNAUF METAL ACOUSTIQUE OVERSIZE CINÉMA 380/150 sont constituées par assemblage d'une plaque de plâtre KNAUF KHD 18/900 et d'une plaque KNAUF KS13 d'un côté (plaques KHD18/900 à l'extérieur), d'une plaque de plâtre KNAUF KHD 18/900 et de deux plaques KNAUF KS13 de l'autre côté. Ces plaques sont vissées sur une ossature métallique KNAUF. Le système est composé de :

- 2 x KNAUF KHD 18/900 + 3 x KNAUF KS 13 ;
- Montants M150/50 simple ou double, entraxe 450mm ou 900mm (selon hauteur désirée) ;
- Cornières 30/50 ;
- Un isolant à base de fibres végétales Knauf ThermaSoft® natura ou un isolant en laine minérale selon la performance feu et/ou acoustique ;
- Enduit Knauf Proplak Joint ou Proplak Snow ;
- Bande à joint Knauf ;
- Vis TTPC 25 mm, 35 mm et 55 mm.

### DOMAINE D'EMPLOI

Les cloisons séparatives KNAUF METAL ACOUSTIQUE OVERSIZE CINÉMA 380/150 KNAUF KHD18/900 – KS 13 sont principalement destinées à la réalisation d'ouvrages en :

- Neuf et rénovation
- Locaux cas B
- Locaux intérieurs EA – EB

### DOCUMENTS DE RÉFÉRENCE

Justificatifs Feu :

- 380/150 + LM : EFR-15-A-003132

Justificatifs Acoustique :

- 380/150 + LM : Simulation

Mise en œuvre conformément à :

- Guide de l'isolation par l'intérieur des bâtiments d'habitation du point de vue des risques en cas d'incendie.

# CLOISON SÉPARATIVE KNAUF KMA OVERSIZE CINÉMA 380/150

## KNAUF KHD 18/900 – KS 13

Fiche Technique Système

# KNAUF

### CARACTÉRISTIQUES TECHNIQUES

Type de cloison	380/150		
Type de plaque	KHD18/900 – KS13		
Épaisseur totale (Ec) [mm]	380		
Vide interne (Vi) [mm]	305		
Nombre x Épaisseur de plaques (Ep) [mm]	2 x 12,5 + 2 x 18		
Type d'ossature	M150/50		
Poids cloison max. sans LM * [kg/m²]	74,8		
Hauteur maximale (Hc) [m]	Pression de vent [daN/mm²]		
	Entraxe (Dm) [mm]	10	15
Montants <b>simples</b> - [	900	5,95	5,50
	450	6,60	6,10
Montants <b>doubles</b> - ][	900	6,60	6,10
	450	9,00	8,70

\* Max = montants doubles entraxes réduits et parement indiqué dans "type de plaque"

#### Résistance au feu

	Épaisseur [mm]	
Sans laine	/	/
Avec laine minérale ou végétale	2 x (100+45)	EI 60

#### Indice d'affaiblissement acoustique RA [dB]

	Épaisseur [mm]	
Sans laine	/	/
Avec laine minérale	2 x (100+45)	74
Avec laine végétale	2 x (100+45)	73

#### Dispositions particulières de mise en œuvre

Performance Feu

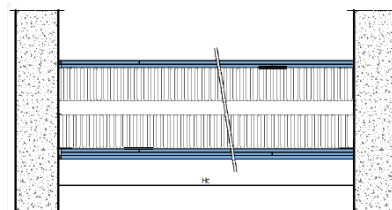
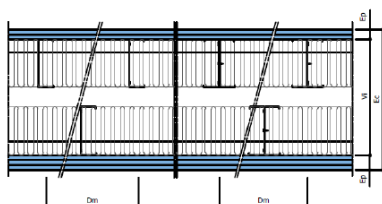
Oui : Consulter le PV de Résistance au feu

Performance Acoustique

Oui : Consulter le RE Acoustique

Autre

Les plaques KS 13 sont posées à l'horizontale



## KNAUF

Zone d'Activités - Rue  
Principale 68600  
WOLFGANTZEN  
[www.knauf.com](http://www.knauf.com)

SUPPORT TECHNIQUE  
Tél: 0 809 404068  
[STK@knauf.com](mailto:STK@knauf.com)

La présente édition annule et remplace les précédentes. Au moment de la prescription et de la mise en œuvre, assurez-vous qu'elle est toujours en vigueur. Les informations se trouvant dans cette fiche sont à données à titre d'information et sont limitées à une application en France Métropolitaine. Il est de la responsabilité du poseur de s'assurer de conformité et de la faisabilité des travaux envisagés vis-à-vis de la réglementation, des règles de l'art en vigueur (DTU etc.) et des documents techniques du fabricant (Avis Techniques, Procès-Verbaux d'essai, Documents encadrant la mise en œuvre...). Toute mise en œuvre non conforme aux dispositions du présent document dégage la responsabilité du fabricant. Les photos ainsi que les schémas ont également une valeur indicative et ne constituent nullement des documents contractuels.