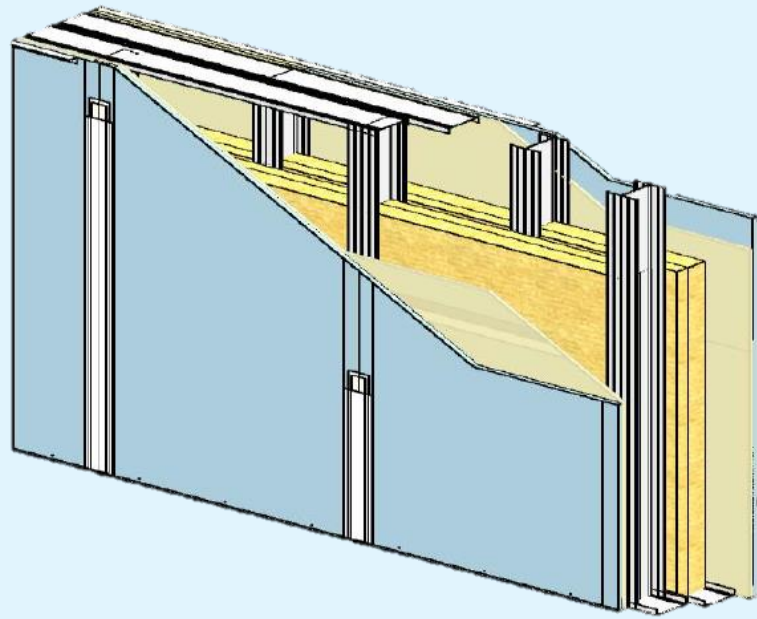


## CLOISON SÉPARATIVE KNAUF KMA OVERSIZE CINÉMA 500/150 KNAUF KA 25 PHONIK+ – KA 18 PHONIK



### DESCRIPTION DU SYSTEME

Les cloisons séparatives KNAUF METAL ACOUSTIQUE OVERSIZE CINÉMA 500/150 sont constituées par assemblage de deux plaques de plâtre KNAUF KA25 PHONIK+ et KNAUF KA18 PHONIK par côté (plaques KA25 PHONIK+ à l'extérieur), vissées sur une ossature métallique KNAUF. Le système est composé de :

- 2 x KNAUF KA 18 PHONIK + KNAUF KA 25 PHONIK + ;
- Montants M150/50 doubles, entraxe 450mm ou 900mm (selon hauteur désirée) ;
- Rails 150/40 ;
- Un isolant à base de fibres végétales Knauf ThermaSoft® natura ou un isolant en laine minérale selon la performance feu et/ou acoustique ;
- Enduit Knauf Proplak Joint ou Proplak Snow ;
- Bande à joint Knauf ;
- Vis XTN 38 et 55 mm.

### DOMAINE D'EMPLOI

Les cloisons séparatives KNAUF METAL ACOUSTIQUE OVERSIZE CINÉMA 500/150 KNAUF KA18 PHONIK – KA 25 PHONIK + sont principalement destinées à la réalisation d'ouvrages en :

- Neuf et rénovation
- Locaux cas B
- Locaux intérieurs EA – EB

### DOCUMENTS DE RÉFÉRENCE

Justificatifs Feu :

- 500/150 + LM : Efectis 11-A-193 et Ext. 18/6

Justificatifs Acoustique :

- 500/150 + LM : RE Iphofen SWK 16 138-2

Mise en œuvre conformément à :

- Guide de l'isolation par l'intérieur des bâtiments d'habitation du point de vue des risques en cas d'incendie.

# CLOISON SÉPARATIVE KNAUF KMA OVERSIZE CINÉMA 500/150

## KNAUF KA 25 PHONIK + – KA 18 PHONIK

Fiche Technique Système

# KNAUF

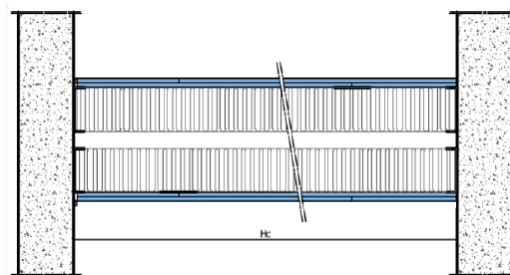
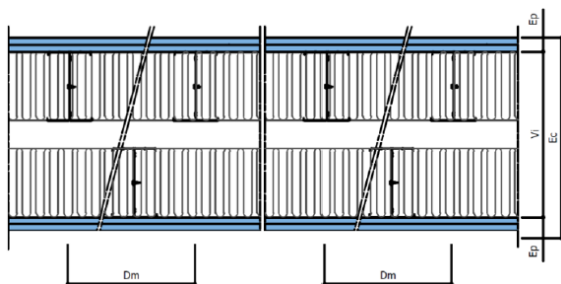
### CARACTÉRISTIQUES TECHNIQUES

Type de cloison	400/125		
Type de plaque	KA18 PHONIK – KA25 PHONIK +		
Épaisseur totale (Ec) [mm]	500		
Vide interne (Vi) [mm]	414		
Nombre x Épaisseur de plaques (Ep) [mm]	2 x 12,5 + 2 x 25		
Type d'ossature	M150/50		
Poids cloison max. sans LM * [kg/m²]	88,5		
Hauteur maximale (Hc) [m]	Pression de vent [daN/mm²]		
	Entraxe (Dm) [mm]	10	15
Montants doubles - ][	900	8,80	7,45
	450	10,50	8,90

\* Max = montants doubles entraxes réduits et parement indiqué dans "type de plaque"

Résistance au feu		
	Épaisseur [mm]	
Sans laine	/	/
Avec laine minérale ou végétale	2 x (70+70)	EI 60
Indice d'affaiblissement acoustique RA [dB]		
	Épaisseur [mm]	
Sans laine	/	/
Avec laine minérale	280 + 120 HD	76
Avec laine végétale	280 + 120 HD	75

Dispositions particulières de mise en œuvre	
Performance Feu	Oui : Consulter le PV de Résistance au feu
Performance Acoustique	Oui : Consulter le RE Acoustique
Autre	Non



## KNAUF

Zone d'Activités - Rue  
Principale 68600  
WOLFGANTZEN  
[www.knauf.com](http://www.knauf.com)

SUPPORT TECHNIQUE  
Tél: 0 809 404068  
[STK@knauf.com](mailto:STK@knauf.com)

W1150.fr\_CKMA25P-18P-900-22.fr\_500-150  
fr / 2025-04

La présente édition annule et remplace les précédentes. Au moment de la prescription et de la mise en œuvre, assurez-vous qu'elle est toujours en vigueur. Les informations se trouvant dans cette fiche sont à données à titre d'information et sont limitées à une application en France Métropolitaine. Il est de la responsabilité du poseur de s'assurer de conformité et de la faisabilité des travaux envisagés vis-à-vis de la réglementation, des règles de l'art en vigueur (DTU etc.) et des documents techniques du fabricant (Avis Techniques, Procès-Verbaux d'essai, Documents encadrant la mise en œuvre...). Toute mise en œuvre non conforme aux dispositions du présent document dégage la responsabilité du fabricant. Les photos ainsi que les schémas ont également une valeur indicative et ne constituent nullement des documents contractuels.